



AN ALLES GEDACHT

Justine und Christophe Lehmann hatten klare Vorstellungen von ihrem Traumhaus. Vom Hersteller WeberHaus ließen sie sich ein Familiendomizil mit Wohlfühlfaktor maßschneidern. Fotos: WeberHaus; Text: Claudia Schönberger

Justine und Christophe Lehmann gehören zu den Menschen, die ihre Zukunft genau planen. Erst heirateten die beiden, dann schufen sie sich ein gemeinsames Familiennest, und schon kurz darauf kündigte sich Nachwuchs an. Dass auch beim Bau



des Hauses nichts dem Zufall überlassen wurde, verwundert nicht. „Wir hatten ganz klare Vorstellungen von unserem zukünftigen Haus“, erzählt Christophe Lehmann. Zu den gestalterischen Wünschen gesellten sich Parameter wie Kostensicherheit, Flexi-



„Wir möchten, dass sich unser Domizil entsprechend unserer Laune und unseren Wünschen stets weiterentwickelt.“ **Justine und Christophe Lehmann**, Bauherren

1 Das Architektenhaus wurde individuell nach den Wünschen und Vorstellungen der Bauherren geplant.

2 Ein Blickfang ist der Stahlträger im Essbereich, den das Paar bewusst nicht verkleiden ließ.

3 Für Gemütlichkeit sorgen nicht nur natürliche Materialien und warme Farben, sondern auch die liebevoll platzierten Accessoires und Fotos.

bilität und Nachhaltigkeit. So kam das Paar aus der Schweiz zum badischen Haushersteller WeberHaus, der alle Vorgaben in einem individuellen Architektenentwurf vereinte. Die Bemusterung fand in der „World of Living“ am Firmensitz des Unternehmens statt. „Diese Tage waren uns sehr wichtig, da sie für den Komfort eines ganzen Lebens entscheidend waren“, berichtet der Bauherr.

Spannender Hausaufbau

Knapp zwölf Monate nach der Vertragsunterzeichnung rollten die ersten Lkw auf der Baustelle an. Die Bauphase war eine besonders aufregende Zeit für das Paar, denn das Grundstück der beiden befindet sich direkt gegenüber der alten Wohnung. So konnten sie den Baufortschritt quasi vom Fenster aus verfolgen. Schon in der Nacht vor Baubeginn wurde der erste Transporter auf dem Grundstück abgestellt. Christophe Lehmann erinnert sich lächelnd: „Mit einer Taschenlampe in der Hand habe ich eine Ecke der Lkw-Pläne hochgehoben und versucht, mir vorzustellen, welches Teil unseres Hauses darunter wohl versteckt war.“ Zwei Tage später stand die Gebäudehülle – inklusive Fenstern, Türen und einem wetterfestem Dach.

Mit Liebe zum Detail

Heute erhebt sich auf dem Grundstück zwischen Aprikosenplantagen und den Walliser Bergen eine elegante Stadtvilla mit eingeschossigem Anbau. Als sehr praktisch erweist sich der Carport, der nicht nur dem Auto einen geschützten Stellplatz gibt, sondern auch als Überdachung des Eingangsbereichs dient. Schon die großzügigen Außenmaße lassen das üppige Platzangebot im Innern erahnen: Auf zwei Etagen erstreckt sich eine Wohnfläche von rund 200 m².

Wirkt die Außengestaltung mit den klaren Linien und dem Hell-Dunkel-Kontrast sehr kühl, so präsentiert sich der Innenraum warm und gemütlich. Grund dafür sind nicht zuletzt die vielen natürlichen Materialien, die verwendet wurden. Viele persönliche Gegenstände und liebevoll platzierte Accessoires unterstreichen das Ambiente. Ungewöhnlich ist die sehr offene Raumaufteilung im Erdgeschoss. Die Diele führt – an der Treppe vorbei – direkt zum großen Esstisch. Hier schlägt eindeutig das Herz des Hauses. Blickfang ist der Stahlträger an der Decke, den das Paar bewusst nicht verkleiden ließ. „Das unterstreicht die natürliche

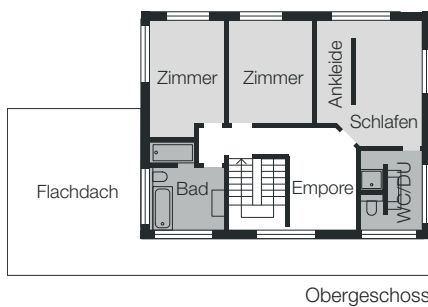
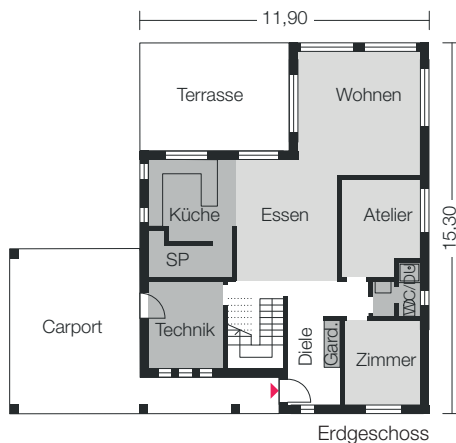


2



3

und authentische Seite unseres Hauses“, so Justine Lehmann. An den Essbereich grenzt links die Küche mit Frühstückstheke und Speisekammer an. Der Wohnbereich mit der Sitzlandschaft wurde im Anbau untergebracht. Einen ganz besonderen Charme verspricht hier der Holzbalken, an dem die Lampe befestigt wurde.



HAUSDATEN

Hersteller: WeberHaus
Objekt: Kundenhaus Lehmann
Bauweise: Holztafelbauweise
Wohnfläche: EG 107 m²; OG 84 m²
Dach: Walmdach, 22°
Jahresprimärenergiebedarf: auf Anfrage
Besonderheiten: elektrische Rolllädenantriebe, zentrale Staubsauganlage, Wäscheabwurfschacht, Treppenstufenbeleuchtung
Haustechnik: Gasbrennwerttherme und Fußbodenheizung
Preiskategorie: schlüsselfertig über € 350.000
Mehr Infos: www.weberhaus.de

4 In der großen Küche, die sich offen an den Essbereich anschließt, macht das Kochen Spaß.

5 Natürliche Materialien und warme Farben dominieren auch das Kinderzimmer im Obergeschoss.

„Uns gefällt der Kontrast zwischen dem warmen Holz und dem kalten Metall des Stahlträgers“, freuen sich die Bauherren. Ergänzt wird das Raumangebot der unteren Etage durch einen Hauswirtschaftsraum, ein Gästezimmer, ein Gästebad mit Dusche und ein Atelier, in dem die Bauherrin ihrem Beruf als Dekorationsnäherin nachgeht.

Funktional im Alltag

Im Obergeschoss werden die Bewohner von einer großen Galerie empfangen, die sich vielseitig gestalten lässt. „Als wir die Galerie geplant haben, hatten wir die Vorstellung, diese im Laufe der Jahre entsprechend unserer Bedürfnisse zu nutzen“, erklärt Christophe Lehmann. So kann sich die Familie hier beispielsweise eine ruhige Lese- oder Spielecke einrichten. Neben dem Schlafzimmer mit Bad en Suite finden hier zudem zwei Kinderzimmer und ein separates Kinderbad Platz. Und noch einen Luxus gönnten sich die Bauherren: einen Wäscheabwurfschacht. So landet die Wäsche direkt eine Etage tiefer im Hauswirtschaftsraum.

Mit ihrem neuen Domizil ist die Familie rundum zufrieden. Die Bauherren selbst beschreiben ihr Haus als „warmherzig, funktionell und geräumig“. Diese Einschätzung kann man bei einem Rundgang nur bestätigen! ■

**MEHR
INSPIRATIONEN?**

Weitere Traumhäuser finden Sie unter www.derbauherr.de/traumhaeuser