



Oberliga

Neun Jahre lebten Claudia und Hans Mook zusammen – in zwei nebeneinander liegenden Wohnungen. Die räumliche Trennung ist nun passé. Beide bauten sich ihre Wohlfühloase, ausgestattet mit smarter Technik.

Bilder: WeberHaus

Nein Jahre waren genug. Am Ende siegte dann doch der Wunsch, mehr Zeit zusammen zu verbringen und sich – bei aller beruflichen Hektik – öfter zu sehen. Deswegen verabschiedeten sich Flugbegleiterin Claudia Mook und Vermögensverwalter Hans Mook von ihren beiden grundrissgleichen Wohnungen, die aneinander angrenzten, und bauten sich mit WeberHaus ihr Eigenheim. Wenn die beiden heute davon erzählen, kommen sie aus dem Schwärmen nicht heraus. „Einfach herrlich!“, sagt

Claudia Mook. Ihr Ehemann stimmt voll und ganz zu: „Es ist für uns tatsächlich im wahrsten Sinne des Wortes eine Wohlfühl-Oase geworden.“

Um das zu erreichen, war viel Arbeit nötig. Beide hatten vorab sehr genaue Vorstellungen davon, was das Haus alles haben und bieten sollte. „Erst wollten wir ein bereits bestehendes Haus kaufen, kamen dann aber davon ab – es gab immer etwas, das uns gestört hat“, sagt Hans Mook. Aber den Plan, in Massivbauweise zu bauen, verwerfen die Eheleute nach monatelanger

Frustration wieder. „Nach zahlreichen Entwürfen, wenig Infos zur Haustechnik und hohen Kostenvorschlägen waren wir ziemlich genervt“, erinnert sich der Hausherr.

Modern gesteuert

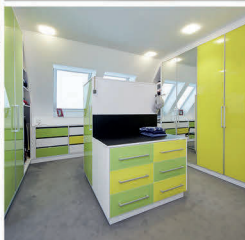
Bis sie schließlich ein Freund auf die Idee brachte, ein Haus in Holzfertigbauweise zu bauen. „Wie vielen angehenden Bauherren war uns nicht bewusst, dass Fertighäuser auch komplett individuell gebaut werden.“ Nach der Besichtigung eines Kundenhauses und



FEUERFREI
Der Ess- und Wohnbereich ist großzügig und modern. Der Gas-Kamin ist so angebracht, dass man das Feuer im Sitzen gut sieht.



NUR EIN TIPP
Mit der Haussteuerung WeberLogic haben die Bauherren alles unkompliziert im Griff.



den geschilderten, positiven Erfahrung war die Sache für das Ehepaar klar: „Wir bauen mit WeberHaus.“

Dank der smarten Haussteuerung WeberLogic spielt das Eigenheim der Moocks auch in Sachen technischem Komfort in der oberen Liga. Lichtszenen, Rollläden, Einzelraum-Temperaturregulierung, Multimedia, Anwesenheitssimulationen und vieles mehr können gesteuert werden. Alle vernetzten Funktionen werden bequem über eine zentrale Schnittstelle im Haus bedient oder auch von unterwegs per Tablet oder Smartphone. Sich an all die Möglichkeiten zu gewöhnen, war zwar nicht ganz einfach, aber „wir wollten es so haben – und wir bekamen auch jede Menge Unterstützung von WeberHaus“, erinnern sich beide.

Beim anderthalbgeschossigen Eigenheim vom Ehepaar Moock kommt man aus dem Entdecken gar nicht raus. Überall befinden sich Details und Besonderheiten. So zum Beispiel das modern angelegte Wasserbecken vor dem Hauseingang oder die Dachziegel mit integrierten Photovoltaik-Modulen. Insgesamt misst das Haus eine Fläche von rund 255 Quadratmetern. Empfangen wird man im Hausinnern von einem großzügigen Eingangsbereich (circa 30 Quadratmeter), an dem sich links ein

Vorratsraum anschließt – so können die Einkäufe schnell verstaut werden. Die Küche mit Blick auf die Terrasse ist direkt mit der Speisekammer verbunden. Ein offener Durchgang führt zum Ess- und Wohnbereich. Zudem befindet sich auf dieser Ebene ein Gäste-WC. Über eine Podesttreppe gelangt man in das Dachgeschoss. Mittelpunkt ist das Schlafzimmer mit geräumiger Ankleide- und einem Ensuite-Bad. Die Wellness-oase umfasst eine Sauna, eine freistehende Badewanne sowie eine Walk-In-Dusche. Die restliche Fläche teilen sich ein Büro mit Balkon und ein Gästezimmer mit integriertem Duschbad.

Energieeffizient gebaut

Bei der Planung ihres Hauses legten die Bauherren außerdem großen Wert auf Energieeffizienz. Deshalb ist ihr neues Zuhause mit der ökologischen Gebäudehülle „ÖvoNatur Therm“ ausgestattet. Dank der extra starken Holzfaserdämmplatte wird die Energieeffizienz nochmals deutlich gesteigert. Bei der Heiztechnik haben sie sich für eine Luft-Wasser-Wärmepumpe mit Wärmerückgewinnung entschieden. An kalten Tagen sorgt der 15-fach einstellbare Gas-Kamin für Gemütlichkeit, während die Fußbodenheizung sich um warme Füße kümmert. (cst)