

Wohnen mit Weitblick

Barrierefrei — dank Aufzug



Viel Platz, viel Glas und viele Freiflächen bietet diese Villa im Bauhausstil: So entsteht eine idyllische Wohnsituation mit hohem Komfort und zeitgemäßer Technik im Innern.

I

Ein altersgerechtes Wohlfühlhaus auf einer Anhöhe mit herrlichem Blick auf den Schwarzwald bauten sich Veronika Brose und Christian Ehwald.



Wer in der zweiten Lebenshälfte noch einmal ein Haus baut, möchte normalerweise so lange wie möglich darin wohnen. Entsprechende Planung, um sein Eigenheim „altersfit“ zu machen, ist also sinnvoll. Nach diesem Prinzip handelten Veronika Brose und ihr Lebenspartner Christian Ehwald. „Uns war es sehr wichtig, barrierefrei zu bauen. Wir sind zwar noch nicht alt, aber die Zeit nagt und wir wollen möglichst lange in den eigenen vier Wänden leben“, so Christian Ehwald.

Deshalb gelangen die Bewohner nicht nur über eine Massivholztreppe vom Unter- bis ins Obergeschoss, sondern auch per Aufzug, der sich schon in der Gegenwart als sehr praktisch erwiesen hat: Auf diese Weise können schwere Sachen wie Getränkekisten oder Blumenerde problemlos hoch und runter transportiert werden.

An die Zukunft gedacht wurde auch bei der Grundrissplanung. Im Erdgeschoss gibt es neben einem ausreichend bemessenen Gästezimmer auch ein Duschbad. Somit besteht die Möglichkeit, aus diesem Bereich einmal eine komplette Wohnein- ➤



heit zu machen, in der eine eventuell gehandicapte Person auf einer Ebene leben könnte.

Wer das Haus betritt, gelangt zunächst in die Diele mit angrenzendem Garderoben- und Schuhzimmer. Dahinter befindet sich die Hundedusche für Dogge Shewa als praktische Schleuse zwischen Garage und Haus. Dominiert wird das Erdgeschoss von dem offenen Koch-, Ess- und Wohnbereich. Die weiße Küche mit schwarzer Arbeitsplatte wurde, wie alle drei Küchen im Neubau, von Weberhaus eingebaut und verfügt über eine Speisekammer. Vom Herd aus blickt man direkt auf den großen, weißen Esstisch, an dem viele Gäste Platz nehmen können. An kalten Tagen bringt der Kaminofen eine extra Portion Gemütlichkeit ins Haus. Der angrenzende Wintergarten lädt an sonnigen Herbsttagen zum Entspannen ein. Eine überglaste Terrasse, die von Wintergarten und Essbereich erreichbar ist, sorgt für zusätzlichen Lebensraum.

Im Obergeschoss profitieren alle Zimmer von der vollen Raumhöhe ohne Dachschrägen. Auf der linken Seite befindet sich der Bereich von Christian Ehwald mit integrierter Ankleide und Badezimmer. Das Ankleidezimmer von Veronika Brose fungiert als Bindeglied zwischen Schlafbereich und ihrem Bad. Eine ebenerdige Fliesendusche sowie eine Badewanne ergänzen die Ausstattung. Highlight ist hier >





Vom Wohnzimmer aus geht es über wandhohe Glasschiebeelemente in den vorgelagerten Wintergarten.

In der Küche herrscht Bewegungsfreiheit. Große Fenster sorgen für viel Tageslicht.

Koch- und Essbereich bilden optisch eine Einheit. Obwohl es großzügig zugeht, sind die Wege kurz.



Im Obergeschoss profitieren alle Zimmer von der vollen Raumhöhe ohne Dachschrägen.

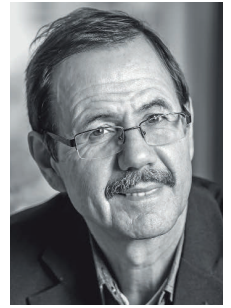
Der Wellnessbereich mit Sauna, Fitness und Whirlpool befindet sich im Untergeschoss.

Ein uneinsehbarer Lichthof sorgt nach dem Saunagang für ausreichend Sauerstoff und erfüllt den Raum mit Tageslicht.

die großzügige Dachterrasse mit herrlicher Aussicht in die Natur.

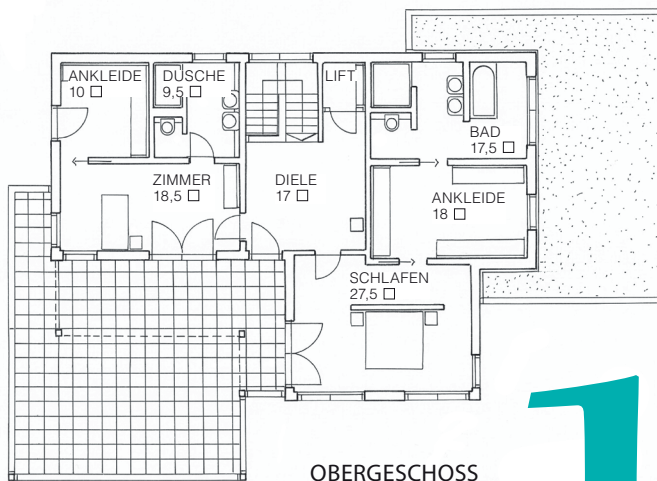
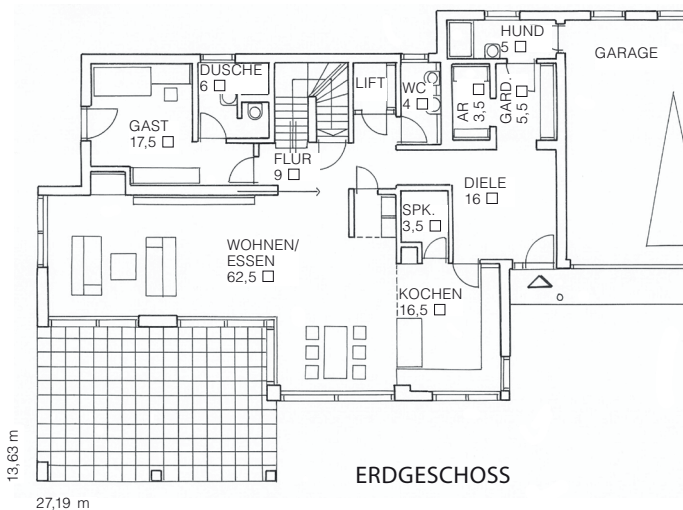
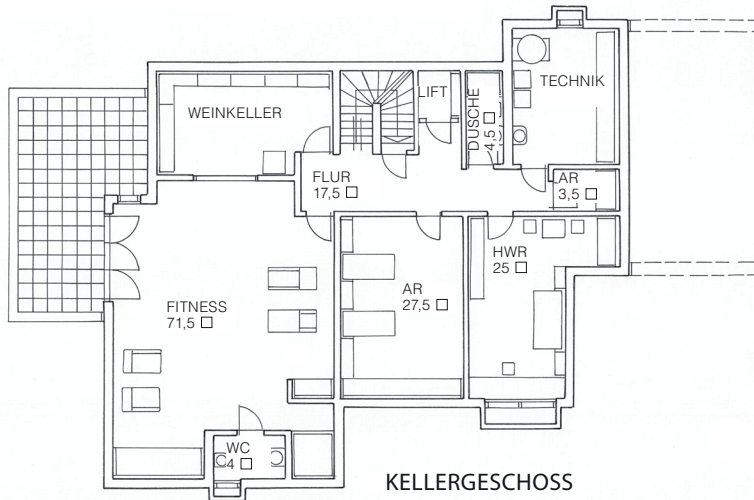
Das eigentliche Reich von Christian Ehwald befindet sich jedoch im Untergeschoss – ein voll ausgestatteter Wellness- und Fitnessbereich: Sauna, Whirlpool, Massagestuhl und verschiedene Fitnessgeräte stehen zur Auswahl. Ein Lichthof sorgt nach dem Saunagang für einen sichtgeschützten Bereich im Freien und immer für viel Tageslicht im Innern.

Neben so viel Komfort wollte die Bauherrschaft nicht auf Energieeffizienz verzichten. Deshalb entschied sie sich für eine ökologische Gebäudehülle und eine Haustechnik mit Luft-Wasser-Wärmepumpe, die von 20 Photovoltaik-Modulen mit eigenem Strom versorgt wird. Dazu gehört ein Batteriespeicher. Für eine bequeme Haussteuerung sorgt das Smarthome-System „Weber-Logic 2.0“. So erreichen die beiden eine etwa 80-prozentige Autarkie.



„Weitgehende Barrierefreiheit – nicht zuletzt durch den Aufzug – ein flexibel nutzbarer Grundriss und jede Menge Wohnkomfort: In diesem idyllisch gelegenen Haus können die Bewohner sorgenfrei alt werden.“

Gerd Walther,
Redakteur



Daten und Fakten

Entwurf: Kundenhaus Brose

Hersteller: Weberhaus

77866 Rheinau-Linx

Tel. 07853/83-0

Weitere Häuser: www.bautipps.de/hersteller/weber

Konstruktion: Holzverbundkonstruktion mit Putzfassade U-Wert 0,12 W/m²K, dreifach verglaste Fenster U_g-Wert 0,5 W/m²K, Flachdach U-Wert 0,15 W/m²K, zwei Vollgeschosse, Wohnraumhöhe 2,67 m

Technik: Luft-Wasser-Wärmepumpe, Pufferspeicher/400 Liter Wasserboiler, Photovoltaik-Anlage, Batteriespeicher, automatische Lüftungsanlage mit Wärmerückgewinnung, Fußbodenheizung, Zusatz-Design-Heizkörper, Hausautomation (Enocean, Weber-Logic 2.0), Regenwassernutzungsanlage, Primärenergiebedarf 37 kWh/m²a, Endenergiebedarf 24 kWh/m²a

Abmessungen: 13,63 x 27,19 m (inkl. Garage)

Wohnflächen: UG 153,5 m², EG 149 m², OG 118 m²

Preis dieses Entwurfs: Auf Anfrage beim Hersteller

Fotos: Weberhaus/Anschriften Seite 94/95