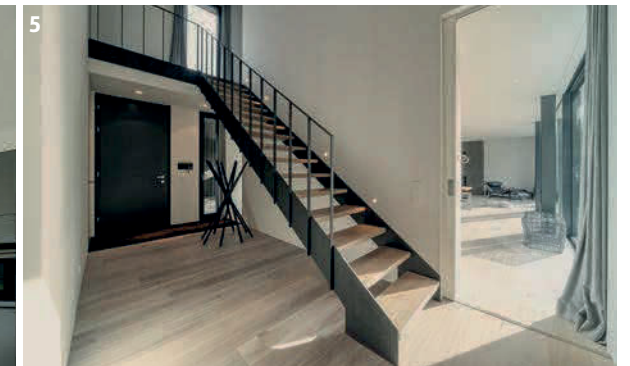


# Bauhausstil neu interpretiert

**Das eigene Zuhause soll ein Ruhepol inmitten der Hektik des Alltags sein – ein Ort, an dem man sich nach einem stressigen Arbeitstag erholen und entspannen kann.** Genau danach sehnte sich das Paar. Ihren ganz persönlichen Rückzugsort haben sie mit dem Haushersteller Weberhaus geschaffen. «Hier hat einfach alles gepasst: das Preis-Leistungs-Verhältnis, die Flexibilität und der grosse individuelle Gestaltungsspielraum. Die Planer waren offen für unsere Vorstellungen. Zudem überzeugte uns das ökologische Konzept des Hausanbieters», so der Bauherr. Die Basis dafür bildet die innovative Gebäudehülle «ÖvoNatur Therm», die hauptsächlich aus dem Naturbaustoff Holz besteht. Für einen optimalen Wärmeschutz sorgen die Holzfaserdämmplatten an der Aussenseite, die von einer mineralischen Vollwärmedämmung zwischen der Holzfachwerkkonstruktion ergänzt wird. Nach aussen wird der ökologische Gedanke von der dunklen Holzverschalung aus Sibirischer Lärche getragen. Die Idee dazu stammt von den architekturbegeisterten Bauherren selbst. «Wir wünschten uns ein Holzhaus – allerdings nicht alpenländisch, sondern im puristischen Bauhausstil», erzählt er. Mit der zurückhaltenden Fassade fügt sich der Quader wie selbstverständlich auf dem idyllischen, naturnah gestalteten Grundstück ein. Eine beeindruckende Wirkung erzielt die rahmenlose «Soreg-glide-Verglasung», die sich durchgehend über einen grossen Teil der Fassade zieht. «Wir sind froh, dass wir uns getraut haben, das Haus mit einer 11 Meter langen und raumhohen Fensterfront nach Norden zu öffnen», freut sich die Bauherrin. «Somit haben wir immer einen unverbauten

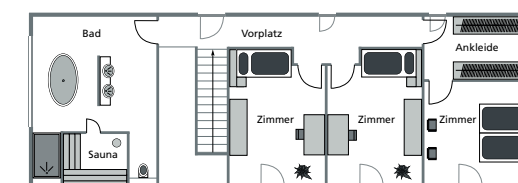
Blick ins Grüne. Zudem ist das Wohnzimmer dadurch sehr hell. Man hat das Gefühl, im Freien zu sitzen.» Neben dem grosszügigen Wohn-, Ess- und Kochbereich befinden sich im Erdgeschoss noch ein Büro, ein Gästezimmer, ein Gästebad mit Dusche sowie ein Abstell- und ein Technikraum. Das Obergeschoss beherbergt das Schlafzimmer des Paares samt Ankleide, zwei Gästezimmer für die erwachsenen Kinder und ein Wellnessbad mit Sauna und frei stehender Wanne. Die Einrichtung zeigt sich dem Bauhausstil entsprechend geradlinig und funktional. «Wir haben auf unnötigen Schnickschnack wie etwa Sockelleisten verzichtet.» Weniger ist schliesslich mehr! (pd)



- 1 Geradlinig, puristisch und gleichzeitig ökologisch präsentiert sich das Haus.
- 2 Der Eingang liegt wettergeschützt unter dem Dach des Carports.
- 3 Die Küche sorgt für optische Kontraste.
- 4 Eine lange Fensterfront im Wohnraum gewährt den Blick ins Grüne.
- 5 Die Treppe führt zur Galerie. Von dort geht es zu den Schlafräumen.
- 6 Im Bad gibt es verschiedene Wellnesszonen.

## Technische Angaben (Pläne: Obergeschoss, Erdgeschoss)

**Konstruktion** Holzfachwerkkonstruktion mit Verschalung aus Sibirischer Lärche und mineralischer Vollwärmedämmung **Dach** Flachdach **Haustechnik** Gas-Brennwert-Wandheizkessel inkl. Solaranlage mit 2 Kollektoren **Raumangebot** 6 1/2 Zimmer, 223 m<sup>2</sup> **Liefergebiet** Deutschland, Schweiz, Grossbritannien, Irland, Frankreich (teilweise) **Preis** auf Anfrage



WeberHaus GmbH & Co. KG  
[www.weberhaus.ch](http://www.weberhaus.ch)