

Gemütlich und smart

Als die Mietwohnung zu klein wurde, entschied sich Ehepaar Greve für ein eigenes Haus, das genau aufs vorhandene Grundstück zugeschnitten wurde. Ergebnis: optimale Platzverhältnisse!

Das neue Zuhause richteten sich die Greves gemütlich ein. Gleichzeitig setzten sie auf klare Formen und Modernität. So gibt es im Erdgeschoss einen warmen Holzboden, nur im Flur und Duschbad wurden hellgraue

Fliesen verlegt. Über weiße Flügeltüren mit Glaseinsatz gelangt man in den rund 55 Quadratmeter großen Wohnbereich. Auf dem großen Sofa hat die vierköpfige Familie hier Platz zum Toben und Lümmeln. Ein Kamin fungiert als

Raumteiler zwischen Wohn- und Essbereich, der offen in die Küche übergeht. Große Fensterfronten öffnen den Blick in den Garten.

Im Obergeschoss liegen Schlaf-, Bade- und zwei Kinderzimmer sowie eine große Ankleide. Das Elternbad en suite verfügt über eine Walk-In-Dusche und dank der T-Lösung ist die Toilette geschickt versteckt. Aus praktischen Gründen und mit Blick in die Zukunft haben die Kinder ihr eigenes Badezimmer mit Dusche und Badewanne. Im Keller hat die Familie einen Wellness-Bereich.

GEBAUT MIT BLICK AUF ENERGIEEFFIZIENZ

Bei der Planung seines Hauses legte das Ehepaar auch großen Wert auf Energieeffizienz. Des-

halb ist das Architektenhaus mit der ökologischen Gebäudehülle „ÖvoNatur Therm“ ausgestattet. Bei der Heiztechnik haben sich die Greves für eine Luft-Wasser-Wärmepumpe mit kontrollierter Be- und Entlüftungsanlage inklusive Wärmerückgewinnung entschieden.

SMARTHOME VIA TABLET UND SMARTPHONE STEUERBAR

Bequem bedienbar macht das Haus die Smarthome-Steuerung „WeberLogic 2.0“ mit Wibus. Damit können Lichtszenen, Rollläden, Einzelraum-Temperaturregelungen, Anwesenheitssimulationen und vieles mehr gesteuert werden. Alle Funktionen werden über eine zentrale Schnittstelle per Tablet oder Smartphone von zu Hause aus oder von unterwegs gemanagt. ■ og

Gemütliches Haus für die vierköpfige Familie mit Doppelgarage und großer Einfahrt. Farbkonzept: Weiß und Grau mit pointierenden Naturholz-Applikationen.





1



2



3



4



5

FAKTEN

Hersteller: Weberhaus
77866 Rheinau-Linx
Tel. 07853/83-0
www.bautipps.de/weber

Entwurf: Kundenhaus Greve

Maße: 13,37 x 9,87 m

Wohnfläche: EG 97,5, OG 88,5 m²

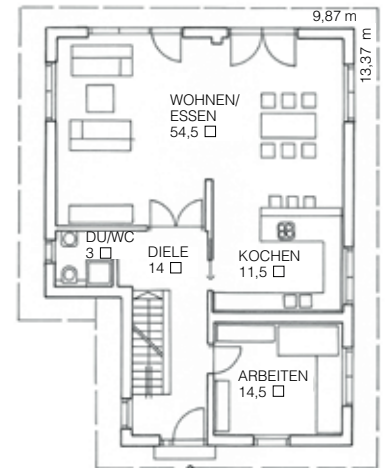
Bauweise: Holzverbundkonstruktion mit Putzfassade (U-Wert 0,12 W/m²K), 22 Grad Satteldach (U-Wert 0,15 W/m²K), 215 cm Kniestock, dreifach verglaste Kunststofffenster

Technik: Luft-Wasser-Wärmepumpe mit kontrollierter Lüftung mit Wärmerückgewinnung, Fußbodenheizung, Photovoltaik-Vorbereitung, Pufferspeicher (400 Liter), Standboiler (400 Liter), Smarthome; Primärenergiebedarf 50,2 kWh/m²a, Endenergiebedarf 19,3 kWh/m²a; Effizienzhaus 40

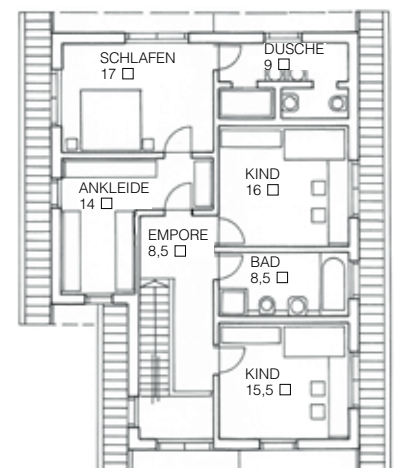
Preise: Müssen direkt beim Hersteller erfragt werden

Unternehmen & Portfolio: Seit 59 Jahren ein familiengeführtes Unternehmen; Architektenhäuser und flexible Baureihen in ökologischer Bauweise

Lieferradius: Deutschland, Schweiz, Großbritannien, Irland, BeNeLux, Frankreich



ERDGESCHOSS



OBERGESCHOSS

1 Die Kinderzimmer unterm Dach sind dank hohem Kniestock gut zu möblieren – ohne störende Schrägen **2** Die gemütliche Küche mit Kochhalbinsel bietet zwei Plätze an der Theke – für den kleinen Hunger zwischendurch **3** Der Kamin dient als Raumteiler zwischen Wohn- und Essbereich – ein Feuer ist von drei Seiten zu sehen **4** Auf der großen Sofalandschaft hat die ganze Familie Platz – auch dann noch, wenn die Kinder größer sind **5** Auf der Südseite verbindet eine großzügige Terrasse das Haus mit dem Garten – so lebt man mit der Natur!