

Einfamilienhäuser

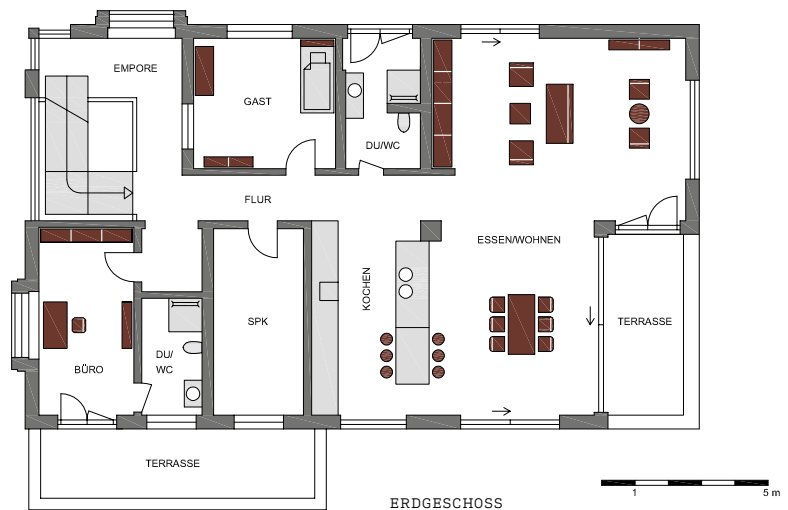


Individuell geplant



1/ Das Erdgeschoss ist offen gestaltet. Details, wie die goldene Tapete im Wohnbereich und farbige Stühle, setzen Akzente.

2/ Das imposante Treppenhaus hinter der Glasfront über drei Etagen ist ein Hingucker.



KUNDENHAUS INDIVIDUAL

Bauweise: Holzfertigbauweise **Dach:** Flachdach

Fassade: Putz/Holzverschalung **Abmessungen:**

20,49 m x 12,29 m **Wohnfläche:** KG 155 m², EG 195 m², OG 162 m² **Jahresprimärenergiebedarf:** 68 kWh/(m²a) **Haustechnik:** Gas-Hybrid Heizanlage aus Luft/Wasser-Wärmepumpe, Gas-Brennwert-Wandheizkessel und Pufferspeicher, Fußbodenheizung, PV-Anlage, kontrollierte Be- und Entlüftung, WeberLogic 2.0 inkl. myHomeControl **Preis:** auf Anfrage
Hersteller: WeberHaus GmbH & Co. KG **Mehr Häuser** von WeberHaus finden Sie unter www.bau-welt.de/weberhaus

Mit fertigen Architektenplänen und genehmigtem Bauantrag wandten sich die Bauherren aus Karlsruhe an den Fertighausanbieter. Gemeinsam mit dem Architekturbüro wurden die Hauspläne neu entwickelt, wobei man sich an dem ursprünglichen Entwurf orientierte. So entstand ein modernes Einfamilienhaus, angelehnt an die Bauhaus-Architektur. Die Hanglage bot an, dass das

510 m²

**stehen den Bauherren
gemeinsam mit den
zwei Kindern zur Verfügung**

Haus durch einen Wohnkeller mit integrierter Doppelgarage ergänzt wird. Eine Besonderheit ist die Glasfront, die sich über alle drei Etagen erstreckt. Dahinter befindet sich das imposante Treppenhaus. Als bewusst gewähltes Gestaltungselement dienen die Sitzfenster mit Holzrahmen. Auf der Rückseite wird die Fassade durch große Fenster sowie Einschnitte für Balkon und Terrasse aufgelöst.

Gemeinsam mit den zwei Kindern stehen den Bauherren rund 510 Quadratmeter zur Verfügung, inklusive Keller mit zusätzlichen Zimmern wie Fitness- und Hauswirtschaftsraum. Das Familienleben spielt sich im Erdgeschoss ab. Der offene Koch-, Ess- und Wohnbereich ist mit rund 90 Quadratmetern großzügig gestaltet. Details wie eine goldene Tapete, bunte Kissen und Gemälde oder Esstischstühle in Blau sowie Rosa setzen Akzente. Für zusätzliche Offenheit und Größe sorgt die Galerie im Essbereich. Im Erdgeschoss befindet sich außerdem noch ein Gästezimmer mit Duschbad.

Das Obergeschoss teilt sich in Eltern- und Kindertrakt auf. Auf der rechten Seite befinden sich Elternschlafzimmer, Ankleide und Wellness-Oase inklusive Sauna. Die beinahe gleich großen Kinderzimmer sowie ein eigenes Kinderbad liegen auf der linken Seite des Obergeschosses. Perfekt ergänzt wird das frei geplante Architektenhaus von einem schön angelegten Garten mit Pool. ■