

ELEGANTE BAUHAUSVILLA MIT WOHLFÜHLFAKTOR

EIN HAUS VON DER STANGE? DAS KAM FÜR AGNES UND CHRISTOPH LARSEN NICHT IN FRAGE.

Wir hatten genaue Vorstellungen von der Gesamtgröße, der Anzahl der notwendigen Räume und der Platzierung des Hauses auf dem Grundstück“, berichtet das Ehepaar. „Es gab nichts im Standard, das unseren Wünschen entsprach. Uns war von vornherein klar, dass wir frei planen werden.“ Auf den Komfort der modernen Fertigbauweise wollten die beiden dabei aber nicht verzichten. So führte sie der Weg zum Fertighauspezialisten WeberHaus, der für seine individuellen Architektenlösungen bekannt ist.

Das neue Gebäude hüllt sich in den Bauhausstil – puristisch, zeitlos. Für Spannung sorgen nicht nur die dunkelgrau abgesetzten Fassadenflächen, sondern vor allem die verschiedenen Vor- und Rücksprünge, durch die im Erd- und Obergeschoss gemütliche, wettergeschützte Freisitze entstehen. Beeindruckend ist die Größe des Hauses: 24,80 m x 24,07 m misst die stattliche Villa. Zum Haus gehören ein Weberith-Keller und zwei Garagen. Im Innern des Hauses wird man von einer lichtdurchfluteten Diele empfangen, die sich nach oben in eine offene Galerie verlängert. Zudem führt ein Aufzug in das Obergeschoss. „Am Haus meiner Eltern sahen wir, dass es später vieles vereinfacht, wenn man bereits bei der Planung an die Zukunft denkt.“



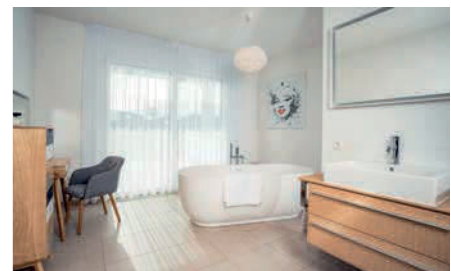
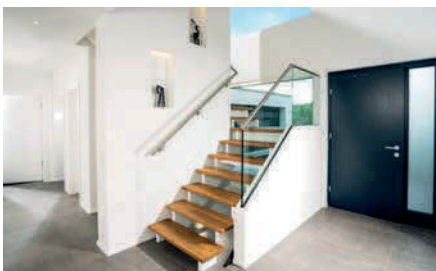
„ALLES IST AM RICHTIGEN PLATZ!“

Das Erdgeschoss bildet den Alltagsmittelpunkt der Familie. Die Küche lässt sich über Schiebetüren vom Wohn- und Essbereich abtrennen. An kalten Winterabenden machen es sich die Familienmitglieder gerne im Wohnzimmer vor dem Kaminofen gemütlich. Im Sommer werden dagegen die Glasschiebetüren weit aufgeschoben, sodass ein nahtloser Übergang in den Garten entsteht. Im Obergeschoss wurden die Privaträume untergebracht. Den Eltern steht hier ein eigener Trakt mit Ankleide, Schlafzimmer und Bad zur Verfügung. Auch die Kinder können sich freuen. Wenn Sohn Leon nicht im Hobbykeller Modelle baut, dann findet man ihn in seinem großen Zimmer mit eigenem Duschbad. Für Töchterchen Emilia haben die Eltern ein

traumhaftes Prinzessinnenzimmer eingerichtet. Das Bad teilt sie sich mit den Übernachtungsgästen, die ebenfalls im Obergeschoss residieren dürfen. Ein Wellnessbereich mit Sauna und gemütlicher Ruhezone gehört ebenfalls zum Haus.

TECHNISCH AM PULS DER ZEIT

Ein Plus an Komfort bringt das Smart-Home-System WeberLogic 2.0 ins Haus. So lassen sich viele technische Komponenten, etwa die Gartenbeleuchtung oder die Heizung, per Smartphone steuern. Beheizt wird das Haus über eine energieeffiziente Wärmepumpe. Den notwendigen Antriebsstrom liefert eine leistungsstarke Photovoltaikanlage mit 16 Modulen. „Ich denke, wir werden noch einige Module nachrüsten lassen, um die Stromkosten weiter zu reduzieren“, so Christoph Larsen.



KONTAKT: WeberHaus GmbH & Co. KG • Am Erlenpark 1 • 77866 Rheinau

Tel.: +49 (0) 78 53/83 0 • Fax: +49 (0) 78 53/83 78 37 • E-Mail: info@weberhaus.de • www.weberhaus.de