



# Informationen zu Ihrem Wunschhaus

**WeberHaus**  
DIE ZUKUNFT LEBEN

# Energie und Lebensqualität gewinnen



## Hausdetails

Wohnfläche EG: 74,55 m<sup>2</sup>

Wohnfläche OG: 66,61 m<sup>2</sup>

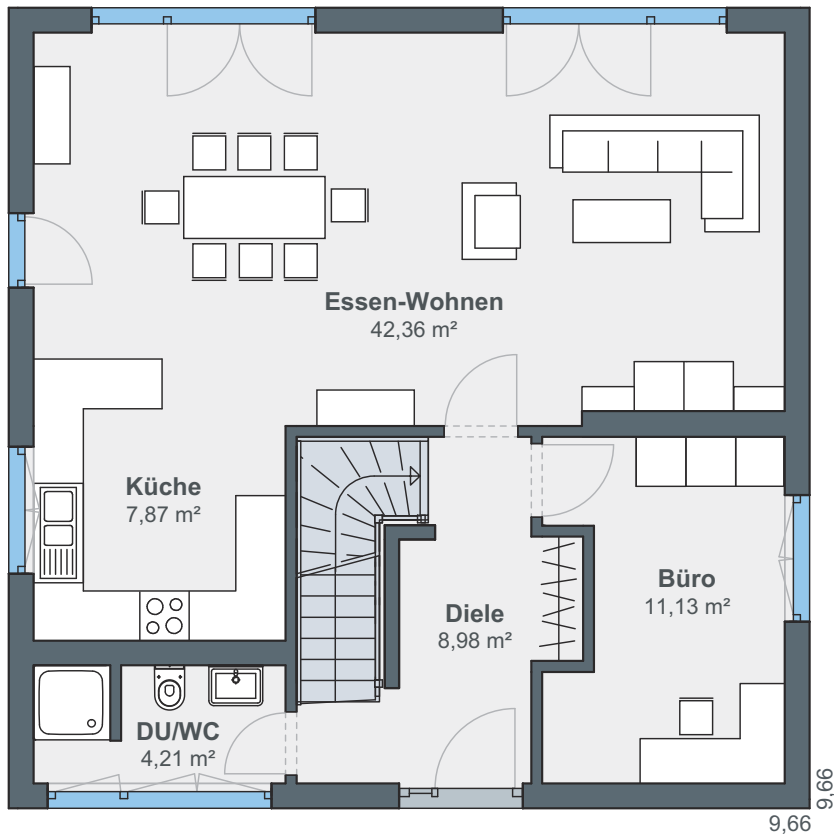
Wohnfläche gesamt: 141,16 m<sup>2</sup>

Außenmaße: 9,66 x 9,66 m

Dachneigung: 38°

Kniestock: 267 cm

## Erdgeschoss



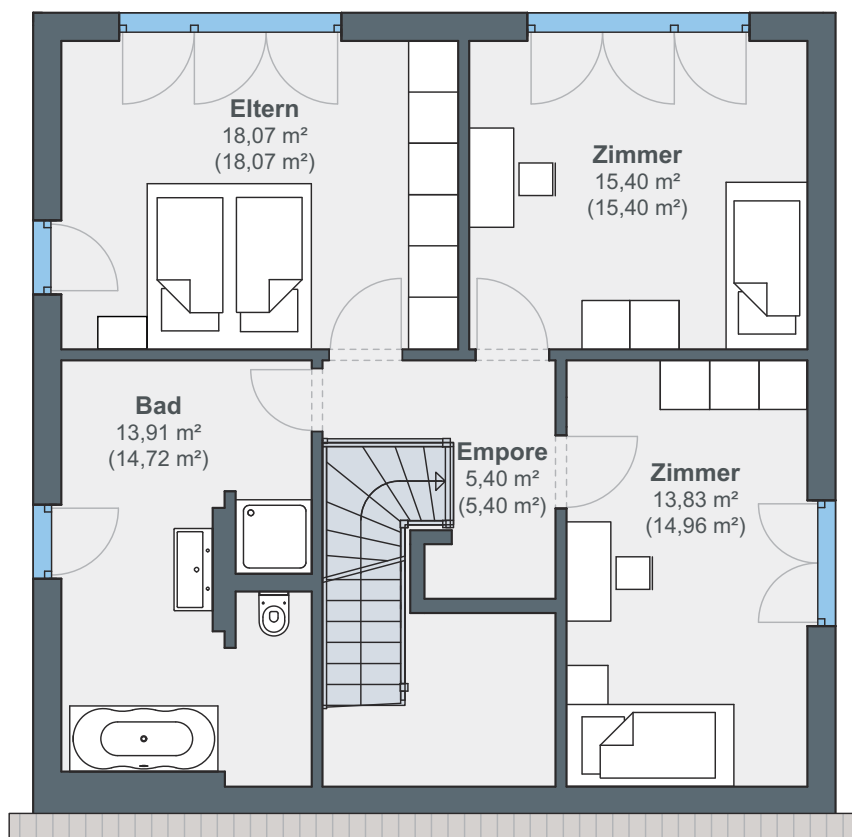
Die Familie findet auf beiden Geschossen insgesamt

142 m<sup>2</sup> Wohnfläche vor, von denen sich rund 76 m<sup>2</sup> im Erdgeschoss befinden. Herzstück ist hier der großzügige Wohn- und Essbereich (rund 42 m<sup>2</sup>), der sich auf die Terrasse erweitert. Die Küche ist mit rund 8 m<sup>2</sup> kompakt gehalten und offen an den Wohnbereich angeschlossen. Auf dieser Ebene befinden sich darüber hinaus auch ein Büro und ein Gäste-WC mit Dusche.





## Dachgeschoss



Rund 66 m² offeriert das obere Geschoss, mit zwei Kinderzimmern, die ca. 14 und 15 m² messen und dem Elternschlafzimmer (18 m²). Das Badezimmer ist mit einer cleveren T-Lösung umgesetzt worden, wodurch WC und Dusche diskret verborgen werden, während an der T-Wand genug Platz für ein Waschbecken ist. Eine Badewanne ist ebenfalls Bestandteil des geräumigen Badezimmers (ca. 14 m²).

# ÖvoNatur Therm: Gesund bauen und wohnen.

Die ökologische Gebäudehülle. Standard in jedem WeberHaus.

Mit ausgezeichneten Dämmeigenschaften hält ÖvoNatur Therm im Winter die Wärme im Haus und lässt im Sommer die Hitze draußen. Sie profitieren von niedrigen Energiekosten und höchstem Wohnkomfort.

Ausgezeichnete Brandschutzeigenschaften bieten Ihnen eine hohe Sicherheit und schaffen ein gutes Gefühl. Auch beim Schallschutz überzeugt ÖvoNatur Therm durch starke Werte.

ÖvoNatur Therm ist aus ökologischen Stoffen gefertigt. Eine ausgezeichnete Feuchteregulierung sorgt für wohngesünderes Raumklima.



**SENTINEL HOLDING  
INSTITUT**

WeberHaus wurde vom Sentinel Holding Institut mit der Zertifizierung „Bauunternehmen für gesündere Gebäude“ ausgezeichnet.



Weber-Häuser erfüllen die strengen Anforderungen hinsichtlich Schadstoffen und Allergenen in Materialien und in der Raumluft.



Alle Weber-Häuser sind von der Gesellschaft für Wohnmedizin, Bauhygiene und Innenraumtoxikologie e. V. „wohnmedizinisch empfohlen“.

**WeberHaus**  
DIE ZUKUNFT LEBEN

WeberHaus GmbH & Co. KG  
Am Erlenpark 1, 77866 Rheinau-Linx  
weberhaus.de