



Informationen zu Ihrem Wunschhaus

WeberHaus
Die Zukunft leben

Aufstockung in Fertigbauweise für Bungalow



Der Bungalow erstreckt sich über eine Gesamtwohnfläche von 176 m² auf einer Ebene. Über die große Diele (rund 20 m²) sind alle weiteren Räume zu betreten. Der Eingangsbereich geht barrierefrei über in den Wohn- und Essbereich mit beinahe 60 m². Daran angrenzend befindet sich die Küche, deren ca. 15 m² einerseits die Terrasse überblicken, andererseits in den Installationsraum abzweigen. Hinter diesem ist auch das Gästezimmer mit knapp 20 m² positioniert. Auf der gegenüberliegenden Seite befinden sich das Bad und das Schlafzimmer, in deren Mitte die Ankleide ihren Platz findet. Somit entsteht quasi ein separater Wohntrakt mit viel Privatsphäre mit insgesamt rund 37 m².



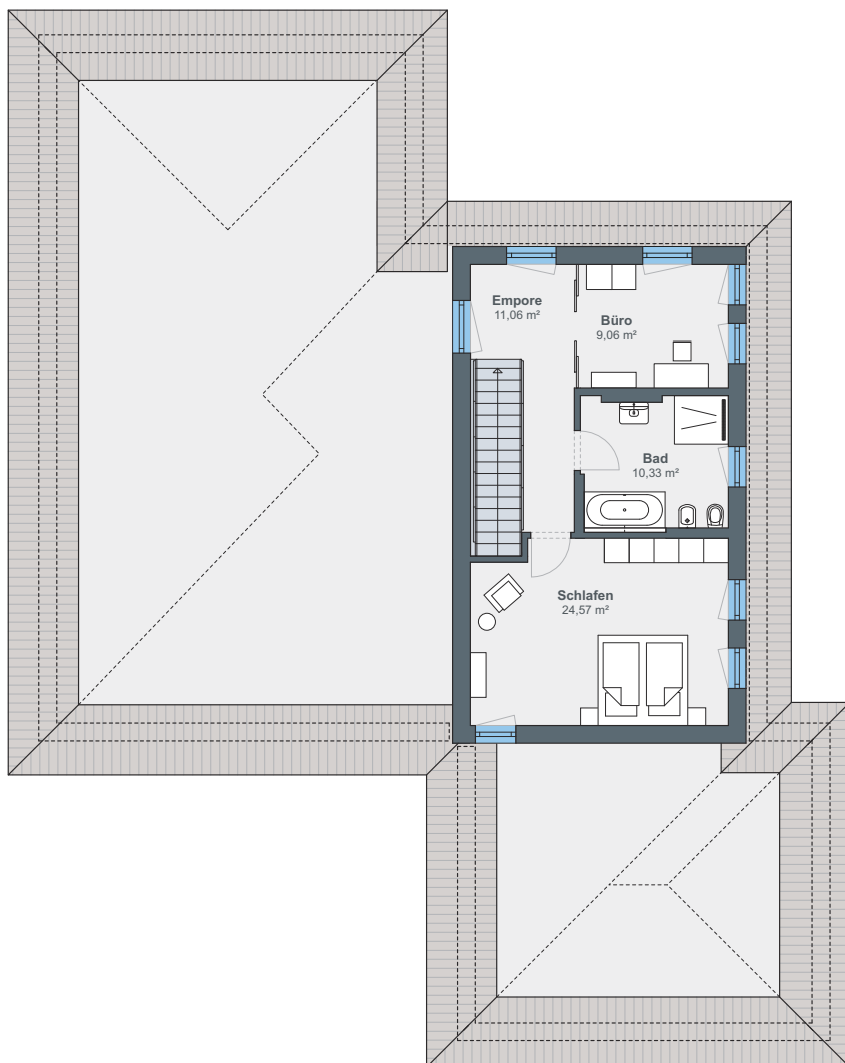
Erdgeschoss



Hausdetails

- Wohnfläche EG: 176,09 m²
- Wohnfläche OG: 55,02 m²
- Wohnfläche gesamt: 231,11 m²
- Außenmaße: 15,60 x 16,00 m
- Dachneigung: 18°

Über eine gerade Treppe gelangt man ins Dachgeschoss, das nachträglich gebaut wurde. Hier befinden sich ein Zimmer, das zum Beispiel als Büro oder Hobbyraum genutzt werden kann, ein Badezimmer mit Dusche und Badewanne sowie ein weiteres Zimmer, welches für Gäste zur Verfügung steht.



Dachgeschoss

ÖvoNatur Therm: Gesund bauen und wohnen.

Die ökologische Gebäudehülle. Standard in jedem WeberHaus.

Mit ausgezeichneten Dämmeigenschaften hält ÖvoNatur Therm im Winter die Wärme im Haus und lässt im Sommer die Hitze draußen. Sie profitieren von niedrigen Energiekosten und höchstem Wohnkomfort.

Ausgezeichnete Brandschutzeigenschaften bieten Ihnen eine hohe Sicherheit und schaffen ein gutes Gefühl. Auch beim Schallschutz überzeugt ÖvoNatur Therm durch starke Werte.

ÖvoNatur Therm ist aus ökologischen Stoffen gefertigt. Eine ausgezeichnete Feuchteregulierung sorgt für wohngesünderes Raumklima.



SENTINEL HOLDING
INSTITUT

WeberHaus wurde vom Sentinel Holding Institut mit der Zertifizierung „Bauunternehmen für gesündere Gebäude“ ausgezeichnet.



Weber-Häuser erfüllen die strengen Anforderungen hinsichtlich Schadstoffen und Allergenen in Materialien und in der Raumluft.



Alle Weber-Häuser sind von der Gesellschaft für Wohnmedizin, Bauhygiene und Innenraumtoxikologie e. V. „wohnmedizinisch empfohlen“.

WeberHaus
Die Zukunft leben

WeberHaus GmbH & Co. KG
Am Erlenpark 1, 77866 Rheinau-Linx
weberhaus.de