



Informationen zu Ihrem Wunschhaus

WeberHaus
DIE ZUKUNFT LEBEN

Hier lässt es sich genüsslich leben

WeberHaus Baureihe Balance 100



Hausdetails

Wohnfläche EG: 71,34 m²

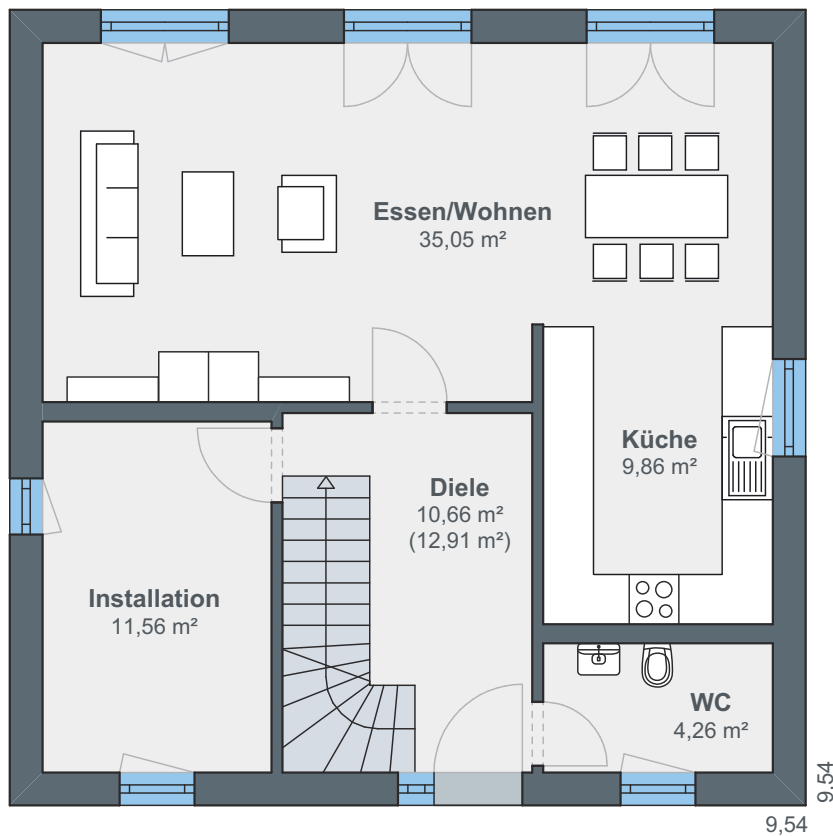
Wohnfläche OG: 67,62 m²

Wohnfläche gesamt: 138,96 m²

Außenmaße: 9,54 x 9,54 m

Dachneigung: 22°

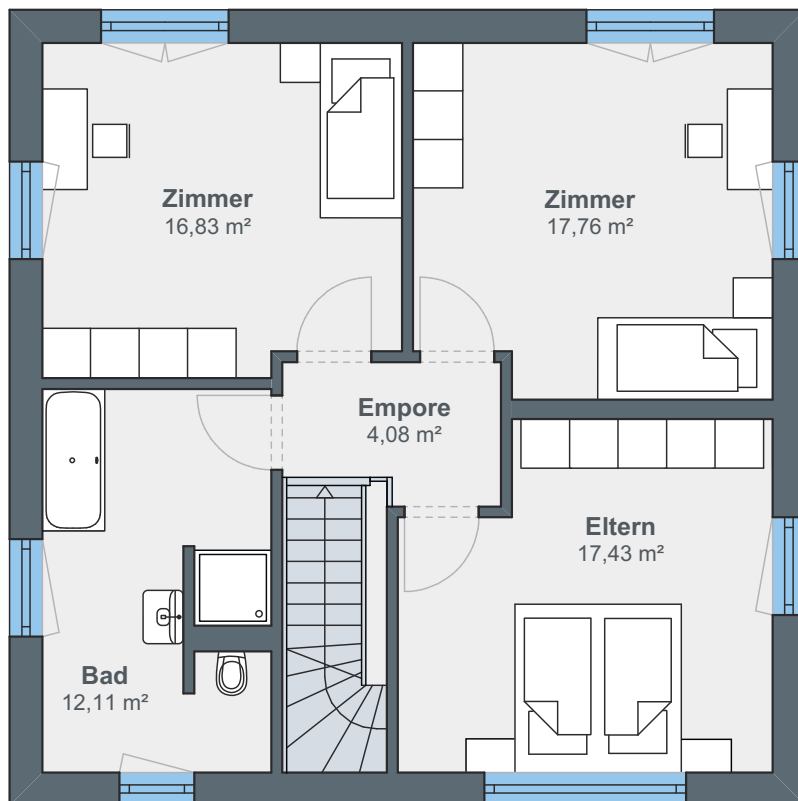
Erdgeschoss



Das rund 72 qm² große Erdgeschoss überzeugt mit durchdachter Raumaufteilung und viel Tageslicht. Die großzügige Diele führt in alle Räume des Erdgeschosses. Herzstück ist der großzügig geschnittene Wohn-Essbereich mit 35 m², an den die Küche direkt anschließt. Viel Licht flutet die Räume. Außerdem verfügt das Erdgeschoss über ein Gäste-WC sowie einen Technikraum, in dem auch die alltäglichen Haushaltsgeräte platziert werden können.



Obergeschoss



Im circa 67 m² großen Obergeschoss liegt das Elternschlafzimmer sowie das Badezimmer, das genügend Platz für eine Badewanne und eine Dusche verfügt. Die beiden weiteren Zimmer können als Kinder-, Gäste- oder Arbeitszimmer genutzt werden. Die Empore verbindet alle Zimmer miteinander.

ÖvoNatur Therm: Gesund bauen und wohnen.

Die ökologische Gebäudehülle. Standard in jedem WeberHaus.

Mit ausgezeichneten Dämmeigenschaften hält ÖvoNatur Therm im Winter die Wärme im Haus und lässt im Sommer die Hitze draußen. Sie profitieren von niedrigen Energiekosten und höchstem Wohnkomfort.

Ausgezeichnete Brandschutzeigenschaften bieten Ihnen eine hohe Sicherheit und schaffen ein gutes Gefühl. Auch beim Schallschutz überzeugt ÖvoNatur Therm durch starke Werte.

ÖvoNatur Therm ist aus ökologischen Stoffen gefertigt. Eine ausgezeichnete Feuchteregulierung sorgt für wohngesünderes Raumklima.



**SENTINEL HOLDING
INSTITUT**

WeberHaus wurde vom Sentinel Holding Institut mit der Zertifizierung „Bauunternehmen für gesündere Gebäude“ ausgezeichnet.



Gesünderes
Bauen
Regelmäßige
Überwachung

www.tuv.com
ID 000069254

Weber-Häuser erfüllen die strengen Anforderungen hinsichtlich Schadstoffen und Allergenen in Materialien und in der Raumluft.



Alle Weber-Häuser sind von der Gesellschaft für Wohnmedizin, Bauhygiene und Innenraumtoxikologie e. V. „wohnmedizinisch empfohlen“.

WeberHaus
DIE ZUKUNFT LEBEN

WeberHaus GmbH & Co. KG
Am Erlenpark 1, 77866 Rheinau-Linx
weberhaus.de