



# Informationen zu Ihrem Wunschhaus

**WeberHaus**  
DIE ZUKUNFT LEBEN

# Günstig gebautes Doppel



## Hausdetails

Wohnfläche EG: null m<sup>2</sup>

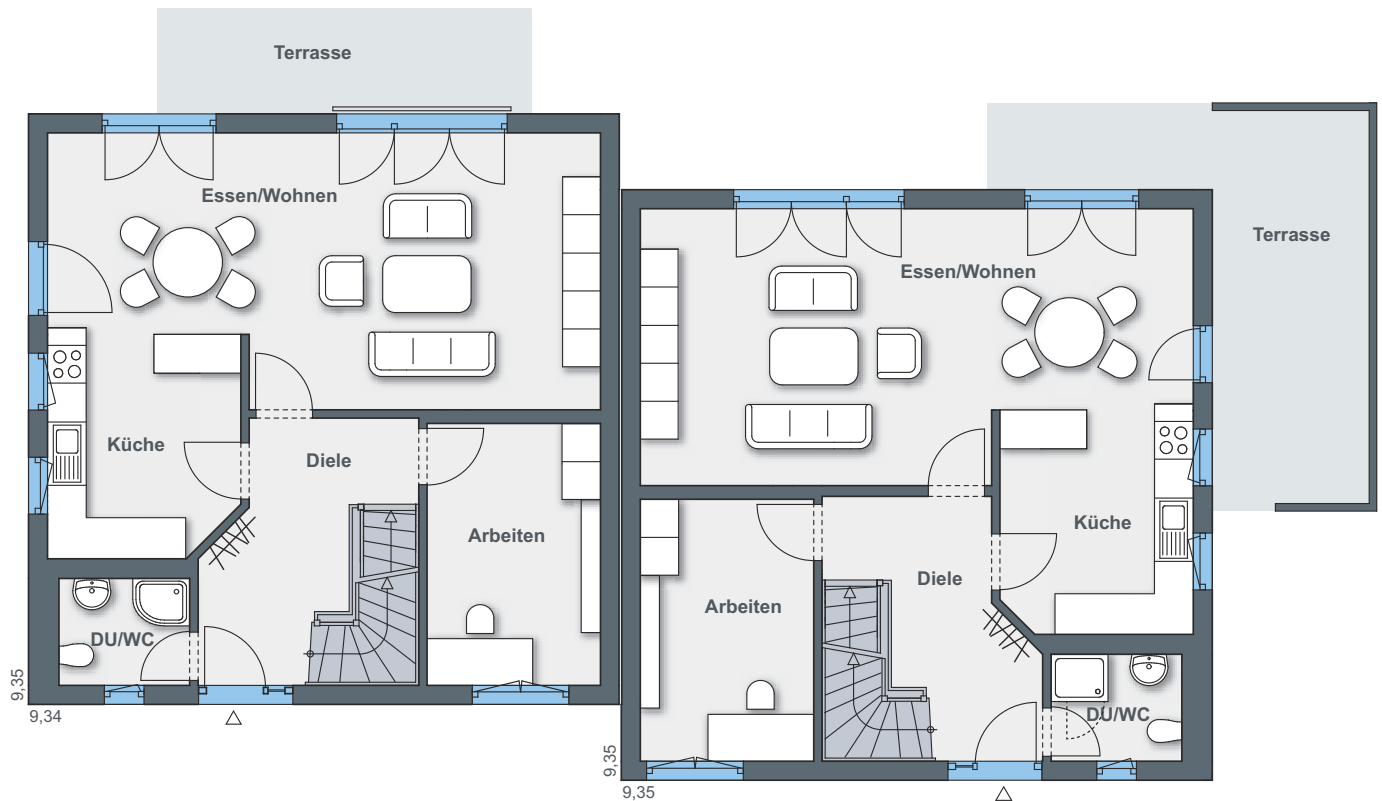
Wohnfläche OG: null m<sup>2</sup>

Außenmaße: 9,35 x 9,34 m

Dachneigung: 38°

Kniestock: 95 cm

## Erdgeschoss



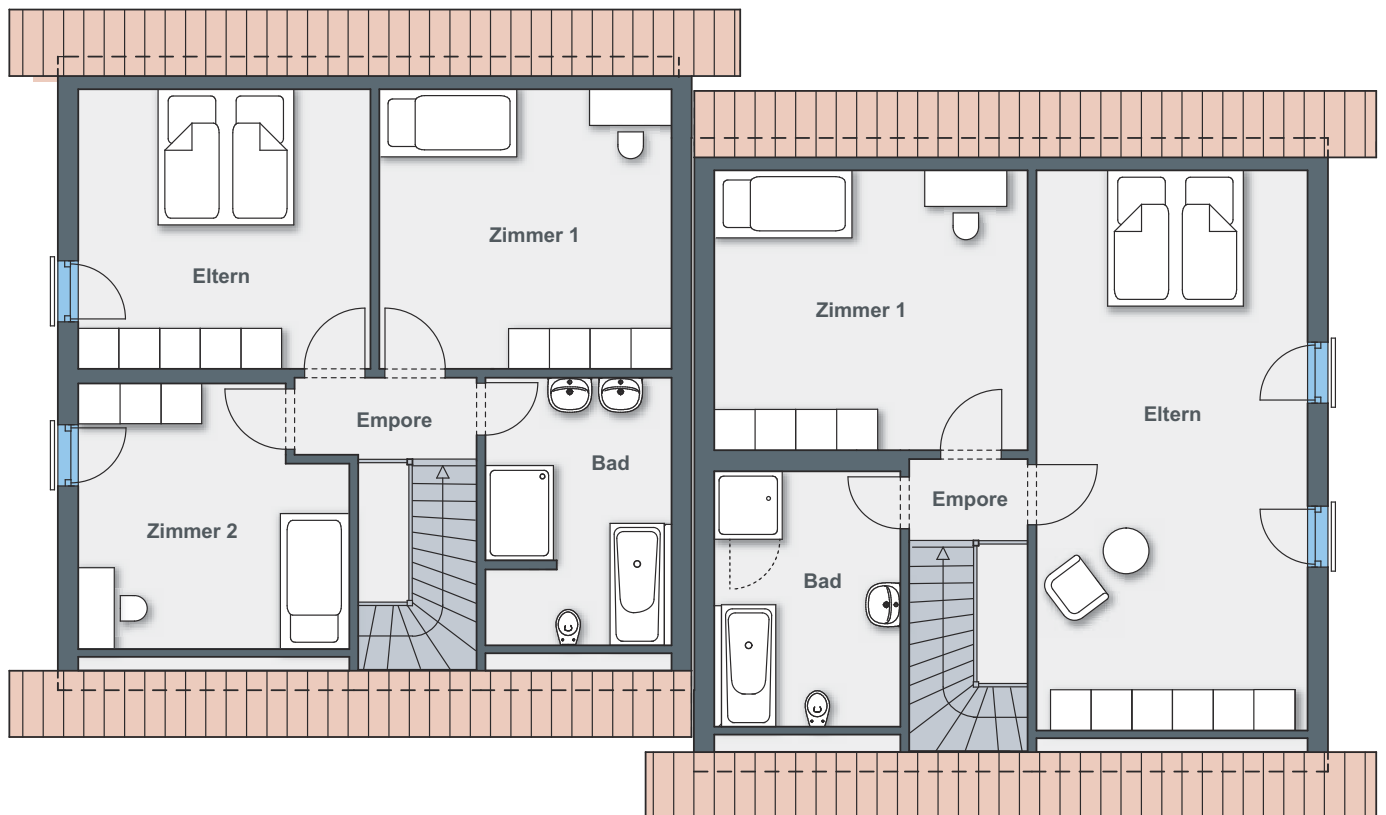
Die versetzten Baukörper unterstreichen die Eigenständigkeit der beiden Haushälften optisch. Beide Haushälften verfügen über eine Terrasse.

Die Grundrisse des Erdgeschosses sind bei beiden Doppelhaushälften identisch: eine geräumige Diele, ein großzügiger Wohn-Essbereich mit offener Küche sowie ein zusätzlicher Raum als Arbeitszimmer oder für andere Nutzungsmöglichkeiten. Ein Duschbad rundet das Grundrisskonzept ab.





## Dachgeschoss



Bei der Gestaltung der Dachgeschosse haben beide Familien ihre persönlichen Vorstellungen verwirklicht. So wurde in einem Fall eine Lösung mit drei nahezu gleich großen Räumen realisiert. Die andere Familie hat sich stattdessen für ein weitläufiges Elternschlafzimmer und ein kleineres Zimmer entschieden. Auf ein geräumiges Bad wollte keine von beiden verzichten.

# ÖvoNatur Therm: Gesund bauen und wohnen.

Die ökologische Gebäudehülle. Standard in jedem WeberHaus.

Mit ausgezeichneten Dämmeigenschaften hält ÖvoNatur Therm im Winter die Wärme im Haus und lässt im Sommer die Hitze draußen. Sie profitieren von niedrigen Energiekosten und höchstem Wohnkomfort.

Ausgezeichnete Brandschutzeigenschaften bieten Ihnen eine hohe Sicherheit und schaffen ein gutes Gefühl. Auch beim Schallschutz überzeugt ÖvoNatur Therm durch starke Werte.

ÖvoNatur Therm ist aus ökologischen Stoffen gefertigt. Eine ausgezeichnete Feuchteregulierung sorgt für wohngesünderes Raumklima.



**SENTINEL HOLDING  
INSTITUT**

WeberHaus wurde vom Sentinel Holding Institut mit der Zertifizierung „Bauunternehmen für gesündere Gebäude“ ausgezeichnet.



Weber-Häuser erfüllen die strengen Anforderungen hinsichtlich Schadstoffen und Allergenen in Materialien und in der Raumluft.



Alle Weber-Häuser sind von der Gesellschaft für Wohnmedizin, Bauhygiene und Innenraumtoxikologie e. V. „wohnmedizinisch empfohlen“.

**WeberHaus**  
DIE ZUKUNFT LEBEN

WeberHaus GmbH & Co. KG  
Am Erlenpark 1, 77866 Rheinau-Linx  
weberhaus.de