



WeberHaus OPTION

Kompakt leben auf zwei Vollgeschossen

WeberHaus
DIE ZUKUNFT LEBEN

Innovativ und nachhaltig Wohnen mit OPTION



Hausdetails

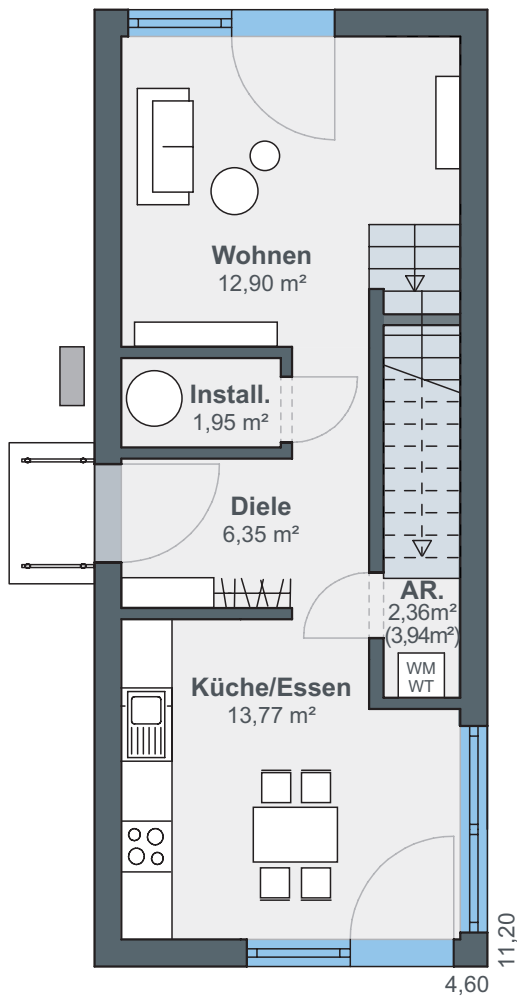
Wohnfläche EG: 37,33 m²

Wohnfläche OG: 34,11 m²

Wohnfläche gesamt: 71,44 m²

Außenmaße: 4,60 × 11,20 m

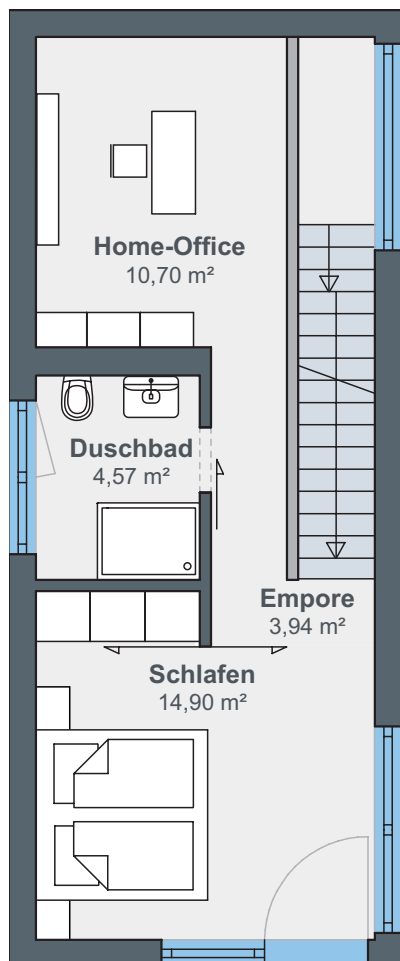
Erdgeschoss



Die geräumige Diele ist ideal für eine Garderobe geeignet. Der offene Koch- und Essbereich besticht durch eine clever gestaltete Küche. Hier findet alles Notwendige seinen Platz, ohne zu überfrachten. Am anderen Ende des Hauses lädt der gemütliche Wohnbereich ein: geschickt platzierte Möbel und große Fensterfronten sorgen für Helligkeit und Wohlfühlatmosphäre. Unter der Treppe befindet sich ein praktischer Abstellraum, der zusätzlichen Stauraum bietet, ideal beispielsweise für Waschmaschine und Trockner.



Obergeschoss



OPTION mit zwei Vollgeschossen

Inklusive:

- ✓ Gebäudehülle ÖvoNatur
- ✓ Farblich folierte Kunststofffenster mit 3-fach Wärmeschutz-Verglasung
- ✓ Raffstores mit Elektroantrieb
- ✓ Geschosstreppe in Faltwerkoptik
- ✓ Heizungstechnik inklusive Klimatisierung
- ✓ Wellness-Duschwanne 120 × 90 cm
- ✓ 18 Monate Festpreisgarantie
- ✓ Bodenplatte
- ✓ Ausbaustufe Bad komplett

Abbildungen enthalten aufpreispflichtige Extras
Preisstand: 01.05.2025

Aktionspreis:
249.000 €

Für den eleganten Gang ins Obergeschoss sorgt die aus Holz gearbeitete Treppe in Faltwerkoptik. Das rund 15 m² große Schlafzimmer ist durch eine multifunktionale Schiebetür, die auch als Kleiderschrankschleuse dient, abtrennbar. In der Mitte des Obergeschosses befindet sich das Badezimmer mit einer platzsparenden Schiebetür. Ein besonders schöner Bereich ist das Home-Office auf der offenen Empore, das den Bedürfnissen modernen flexiblen Arbeitens entspricht.