



WeberHaus OPTION

Zwei Vollgeschosse mit Anbaumodul

WeberHaus
DIE ZUKUNFT LEBEN

Minimalistisch und elegant: Perfekt für Paare



Hausdetails

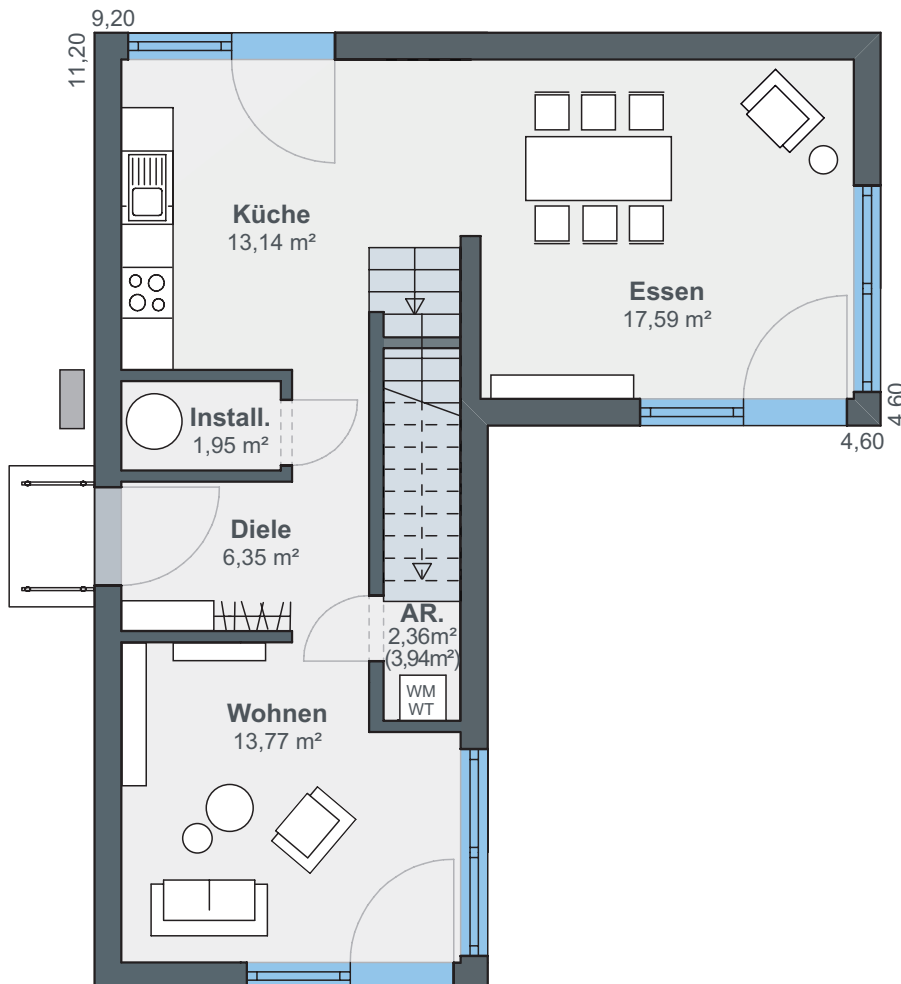
Wohnfläche EG: 55,16 m²

Wohnfläche OG: 34,11 m²

Wohnfläche gesamt: 89,27 m²

Außenmaße: 9,20 × 11,20 m

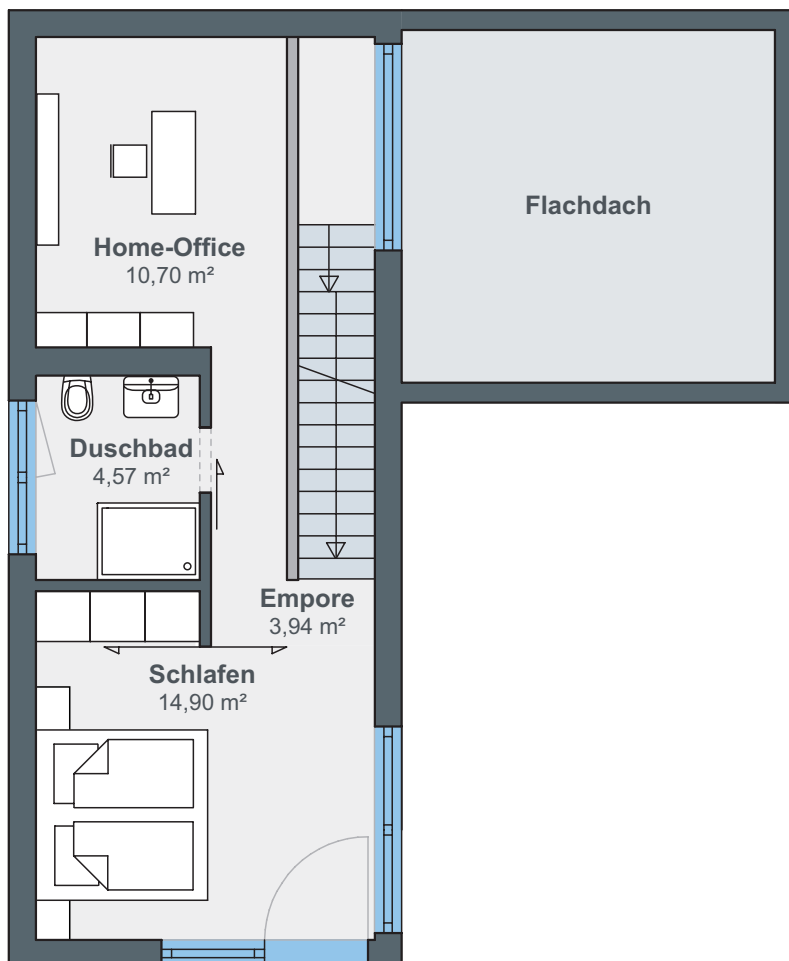
Erdgeschoss



Der Hauseingang ist in der Mitte platziert, sodass die Diele eine klare Trennung zwischen Koch- und Essbereich schafft. Die geräumige Küche bietet Platz für einen kleinen Frühstückstisch. Für Gäste steht im hinteren Bereich des Erdgeschosses ein separater Essbereich zur Verfügung, der an das Wohnzimmer im einstöckigen Anbau anschließt. Das Raumangebot wird durch einen Abstellraum unter der Treppe und einen Installationsraum ergänzt.



Obergeschoss



OPTION mit zwei Vollgeschossen und Anbaumodul

Inklusive:

- ✓ Gebäudehülle ÖvoNatur
- ✓ Farblich folierte Kunststofffenster mit 3-fach Wärmeschutz-Verglasung
- ✓ Raffstores mit Elektroantrieb
- ✓ Geschosstreppe in Faltwerkoptik
- ✓ Heizungstechnik inkl. Klimatisierung
- ✓ Wellness-Duschwanne 120 × 90 cm
- ✓ 18 Monate Festpreisgarantie
- ✓ Bodenplatte
- ✓ Ausbaustufe Bad komplett

Abbildungen enthalten aufpreispflichtige Extras
Preisstand: 01.05.2025

Aktionspreis:
289.500 €

Die elegant, gearbeitete Treppe in Faltwerkoptik aus Holz führt ins Obergeschoss. Das etwa 15 m² große Schlafzimmer lässt sich durch eine multifunktionale Schiebetür abtrennen. In der Mitte des Obergeschosses befindet sich das Badezimmer mit platzsparender Schiebetür. Ein besonders ansprechender Bereich ist das Home-Office auf der offenen Empore, das den Anforderungen modernen, flexiblen Arbeitens gerecht wird.