



Informationen zu Ihrem Wunschhaus

WeberHaus
DIE ZUKUNFT LEBEN

Satteldachhaus mit Wohnfühlfaktor

WeberHaus Baureihe Balance 100



Hausdetails

Wohnfläche EG: 70,77 m²

Wohnfläche OG: 54,67 m²

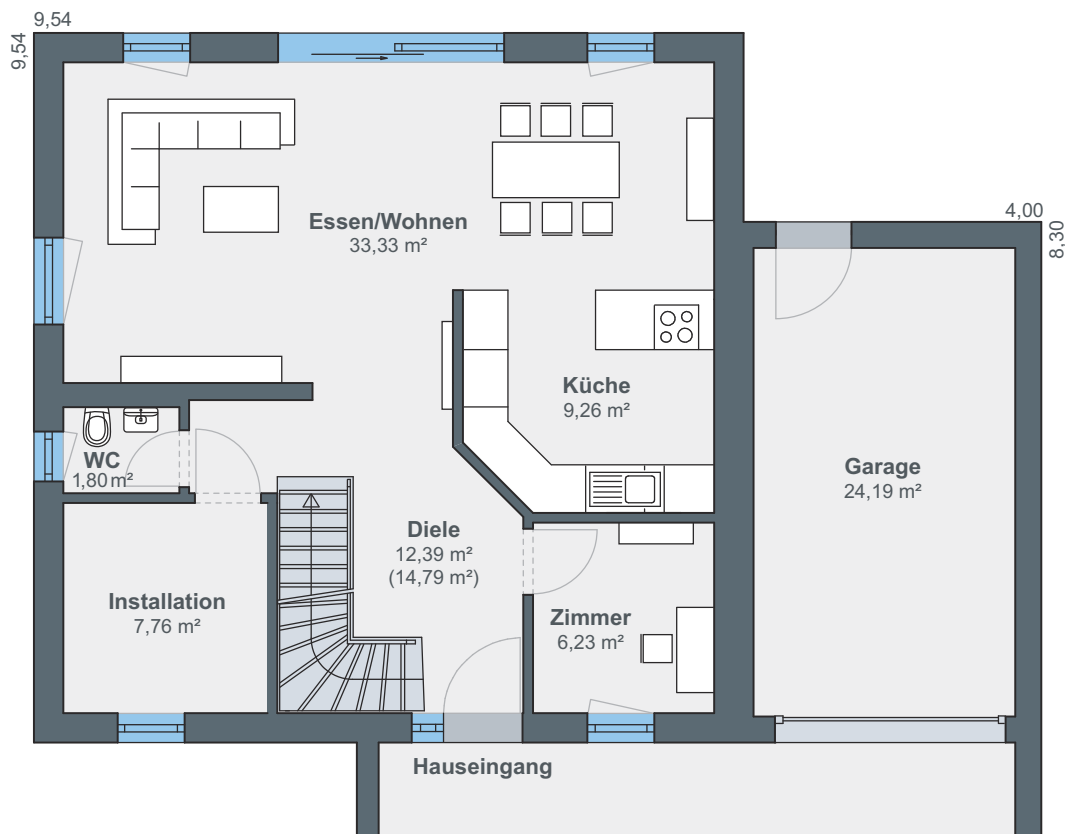
Wohnfläche gesamt: 125,44 m²

Außenmaße: 9,54 x 9,54 m

Dachneigung: 38°

Kniestock: 80 cm

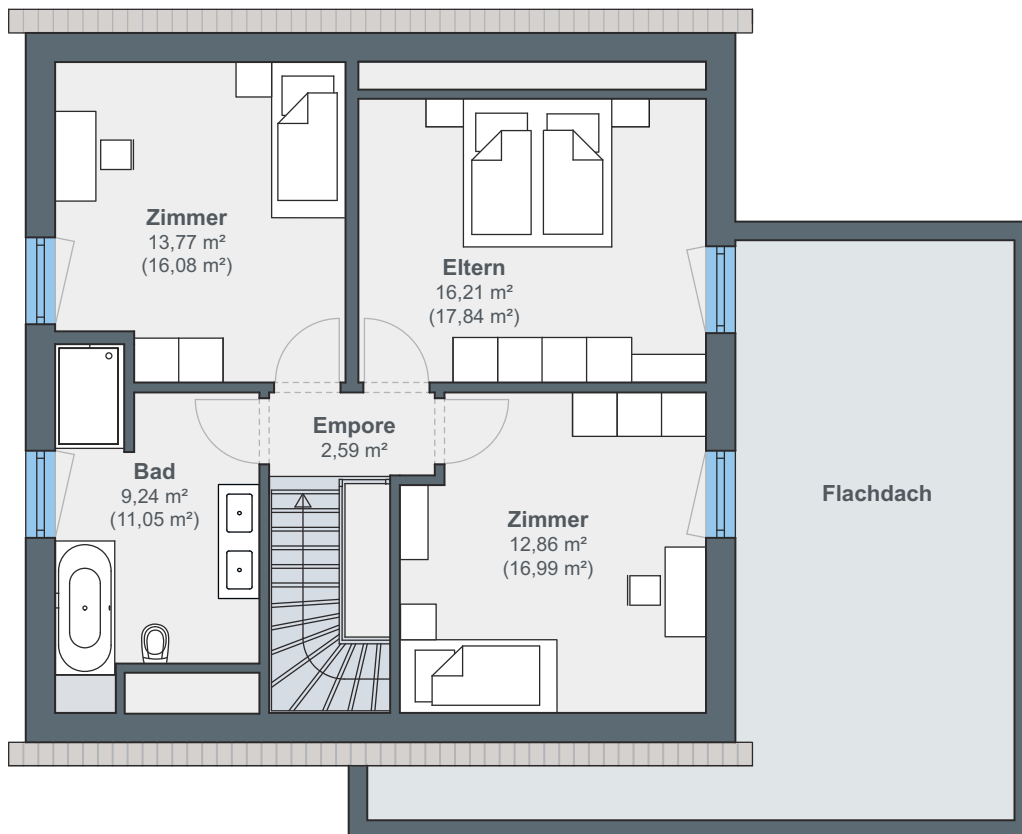
Erdgeschoss



Betreten wird das Haus über eine großzügige Diele mit Platz für einen gemütlichen Sitzbereich. Rechts schließt sich ein helles Büro an, links liegen ein Gäste-WC sowie der Technikraum. Geradeaus mündet die Diele in den kombinierten Wohn-, Ess- und Kochbereich. Für eine optische Trennung der Bereiche sorgt die Kücheninsel.



Dachgeschoss



Eine offene Treppe mit Glasbrüstung geleitet Bewohner und Besucher stilvoll nach oben in das Dachgeschoss. Hier finden sich zwei helle Schlafzimmer, ein einladendes Gästezimmer sowie das Familienbad, das mit einer Wanne, einer bodengleichen Dusche und einem Doppelwaschtisch ausgestattet ist.

ÖvoNatur Therm: Gesund bauen und wohnen.

Die ökologische Gebäudehülle. Standard in jedem WeberHaus.

Mit ausgezeichneten Dämmeigenschaften hält ÖvoNatur Therm im Winter die Wärme im Haus und lässt im Sommer die Hitze draußen. Sie profitieren von niedrigen Energiekosten und höchstem Wohnkomfort.

Ausgezeichnete Brandschutzeigenschaften bieten Ihnen eine hohe Sicherheit und schaffen ein gutes Gefühl. Auch beim Schallschutz überzeugt ÖvoNatur Therm durch starke Werte.

ÖvoNatur Therm ist aus ökologischen Stoffen gefertigt. Eine ausgezeichnete Feuchteregulierung sorgt für wohngesünderes Raumklima.



**SENTINEL HOLDING
INSTITUT**

WeberHaus wurde vom Sentinel Holding Institut mit der Zertifizierung „Bauunternehmen für gesündere Gebäude“ ausgezeichnet.



Weber-Häuser erfüllen die strengen Anforderungen hinsichtlich Schadstoffen und Allergenen in Materialien und in der Raumluft.



Alle Weber-Häuser sind von der Gesellschaft für Wohnmedizin, Bauhygiene und Innenraumtoxikologie e. V. „wohnmedizinisch empfohlen“.

WeberHaus
DIE ZUKUNFT LEBEN

WeberHaus GmbH & Co. KG
Am Erlenpark 1, 77866 Rheinau-Linx
weberhaus.de