



Informationen zu Ihrem Wunschhaus

WeberHaus
DIE ZUKUNFT LEBEN

Familiendomizil mit spannender Architektur



Hausdetails

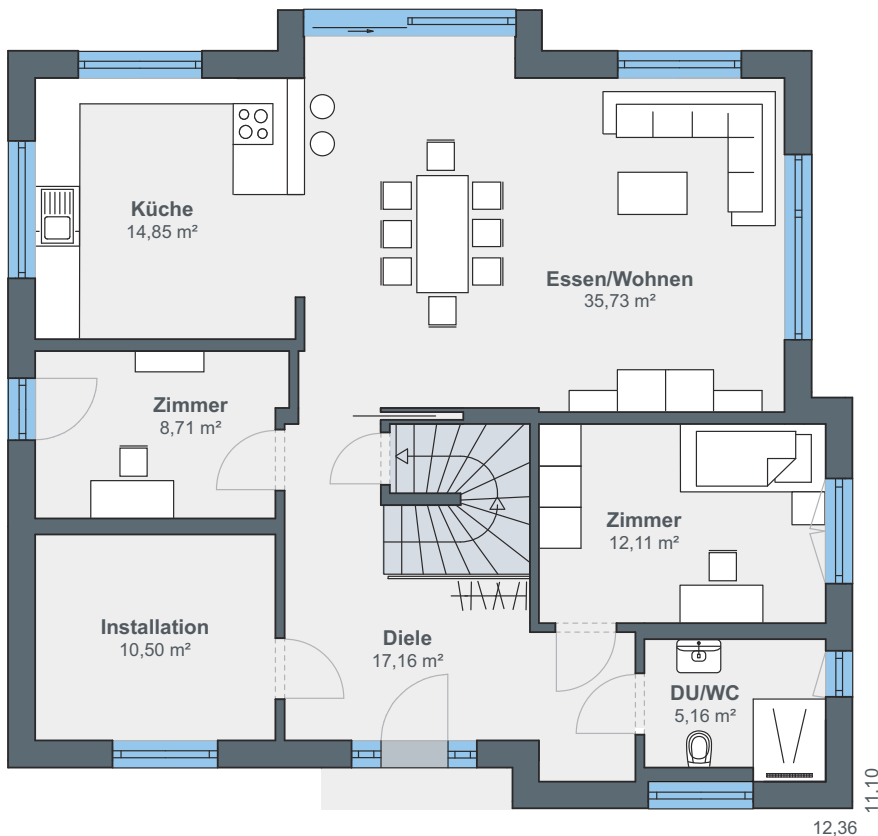
Wohnfläche gesamt: 200,33 m²

Außenmaße: 11,70 x 10,44 m

Dachneigung: 25°

Kniestock: 00 cm

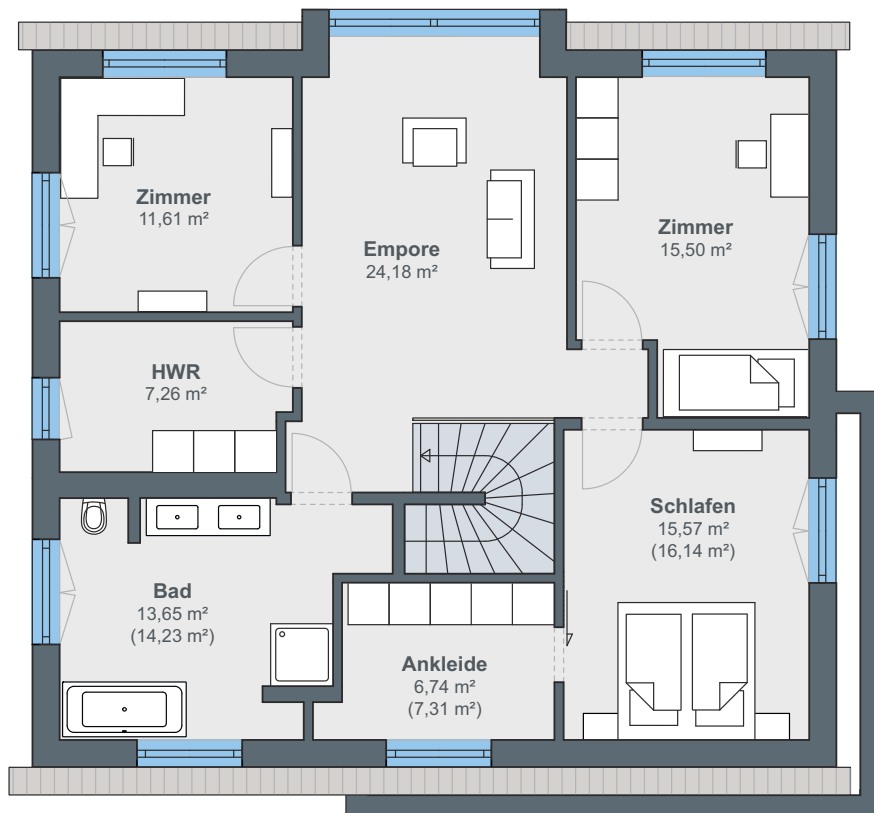
Erdgeschoss



Betreten wird das Haus über eine repräsentative Diele, an die sich rechts ein großes Gästezimmer inklusive Gästebad mit Dusche anschließen. Links liegen der Technik- bzw. Hauswirtschaftsraum sowie ein Büro mit separatem Zugang. Der Platz unter der Treppe wird als praktischer Abstellraum für die Lebensmittelvorräte genutzt. Im hinteren Teil des Gebäudes erstreckt sich der weitläufige Wohn-, Ess- und Kochbereich.



Dachgeschoss



Das Dachgeschoss empfängt die Bewohner mit einer hellen Empore, die sich die Familie als Leseecke eingerichtet hat. Der Nachwuchs kann sich über zwei schöne Kinderzimmer freuen. Alternativ kann eines der Zimmer auch als Büro genutzt werden. Den Eltern steht ein großes Schlafzimmer inklusive Ankleide mit Fenster zur Verfügung. Das luxuriöse Badezimmer mit Doppelwaschtisch, Dusche und Wanne wird von allen Familienmitgliedern genutzt. Für die tierischen Bewohner gibt es zudem ein extra Katzenzimmer.

ÖvoNatur Therm: Gesund bauen und wohnen.

Die ökologische Gebäudehülle. Standard in jedem WeberHaus.

Mit ausgezeichneten Dämmeigenschaften hält ÖvoNatur Therm im Winter die Wärme im Haus und lässt im Sommer die Hitze draußen. Sie profitieren von niedrigen Energiekosten und höchstem Wohnkomfort.

Ausgezeichnete Brandschutzeigenschaften bieten Ihnen eine hohe Sicherheit und schaffen ein gutes Gefühl. Auch beim Schallschutz überzeugt ÖvoNatur Therm durch starke Werte.

ÖvoNatur Therm ist aus ökologischen Stoffen gefertigt. Eine ausgezeichnete Feuchteregulierung sorgt für wohngesünderes Raumklima.



WeberHaus wurde vom Sentinel Holding Institut mit der Zertifizierung „Bauunternehmen für gesündere Gebäude“ ausgezeichnet.



Weber-Häuser erfüllen die strengen Anforderungen hinsichtlich Schadstoffen und Allergenen in Materialien und in der Raumluft.



Alle Weber-Häuser sind von der Gesellschaft für Wohnmedizin, Bauhygiene und Innenraumtoxikologie e. V. „wohnmedizinisch empfohlen“.

WeberHaus
DIE ZUKUNFT LEBEN

WeberHaus GmbH & Co. KG
Am Erlenpark 1, 77866 Rheinau-Linx
weberhaus.de