



# Informationen zu Ihrem Wunschhaus

**WeberHaus**  
DIE ZUKUNFT LEBEN

# Satteldachhaus mit großzügigen Verglasungen

## WeberHaus Baureihe sunshine 220



### Hausdetails

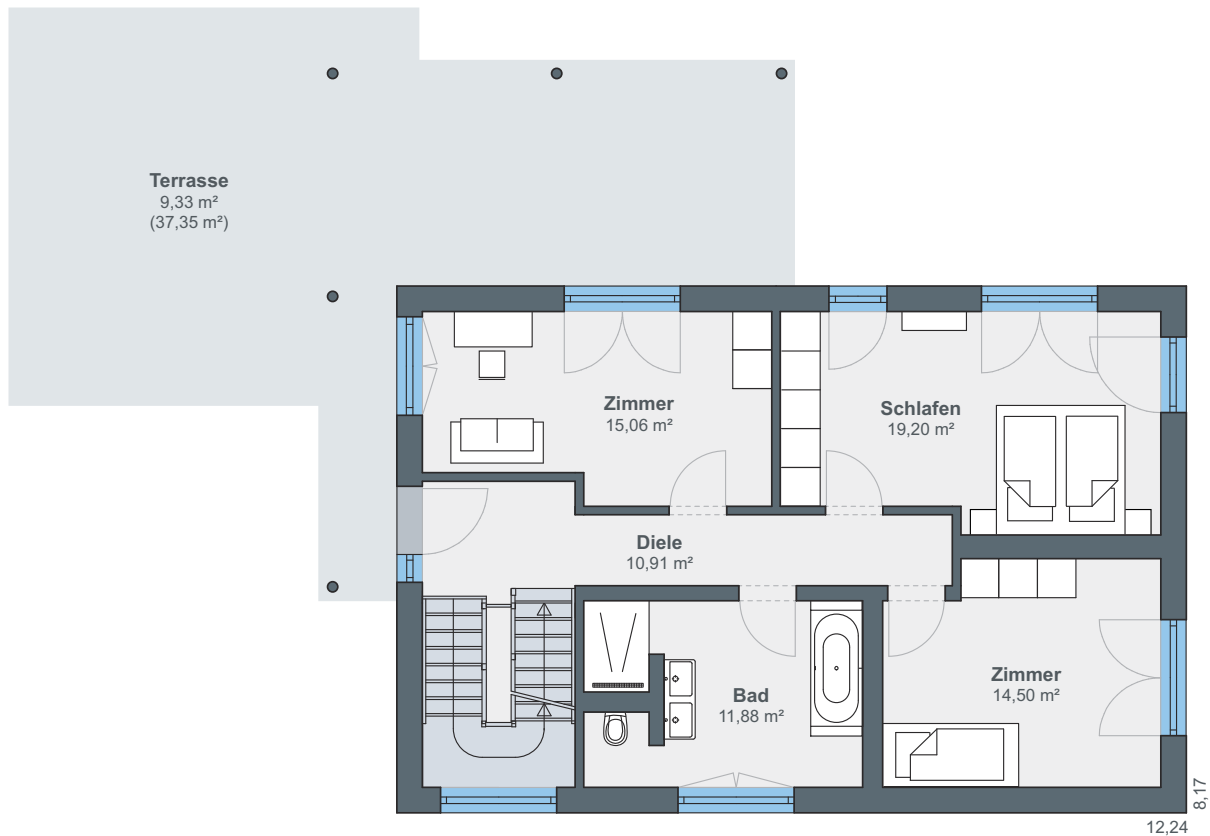
Wohnfläche gesamt: 152,08 m<sup>2</sup>

Außenmaße: 12,24 x 8,17 m

Dachneigung: 20°

Kniestock: 00 cm

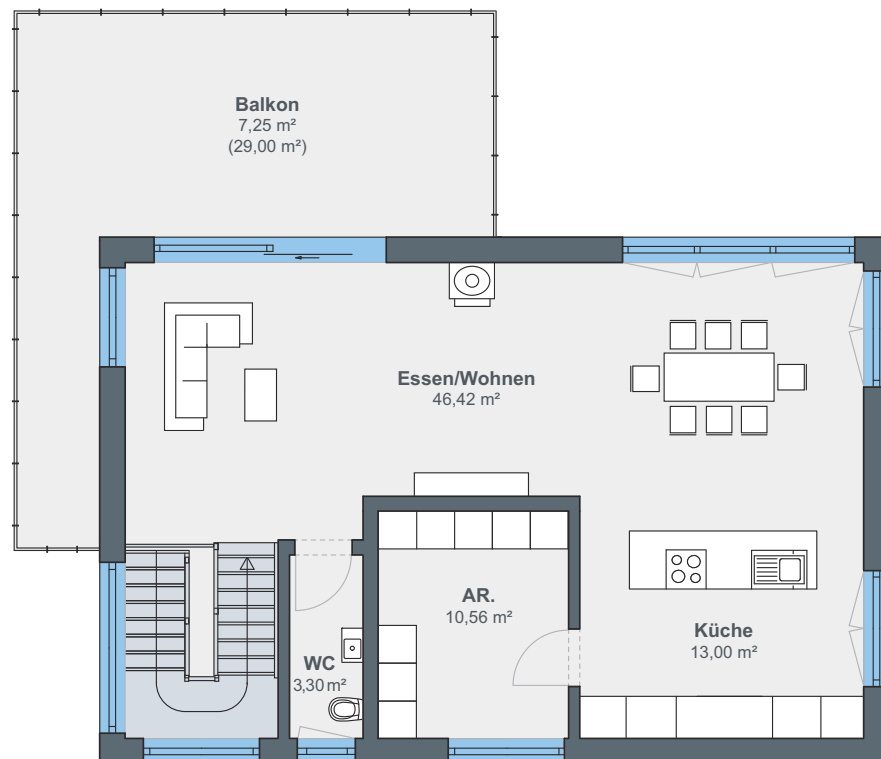
### Erdgeschoss



Im Erdgeschoss befinden sich die privaten Räume: ein großzügiges Elternschlafzimmer sowie zwei flexibel nutzbare Zimmer für Kinder, Gäste oder Homeoffice. Ergänzt wird die Ebene durch ein komfortables Bad mit T-Wand, die Dusche, WC und Waschtisch klar gliedert. Von einem der Zimmer führt der Zugang auf die Terrasse, die direkt in den Garten übergeht.



## Obergeschoss



Das Obergeschoss ist als großzügige Wohnebene gestaltet. Der offene Koch-, Ess- und Wohnbereich erstreckt sich über die gesamte Etage und wird durch große Fensterfronten mit Licht durchflutet. Von hier führt eine große Schiebetür direkt auf den weitläufigen Balkon, der nicht nur zusätzlichen Freiraum bietet, sondern mit seiner Aussicht das Wohnerlebnis prägt. Ergänzt wird die Ebene durch ein separates Gäste-WC und einen praktischen Abstellraum.

# ÖvoNatur Therm: Gesund bauen und wohnen.

Die ökologische Gebäudehülle. Standard in jedem WeberHaus.

Mit ausgezeichneten Dämmeigenschaften hält ÖvoNatur Therm im Winter die Wärme im Haus und lässt im Sommer die Hitze draußen. Sie profitieren von niedrigen Energiekosten und höchstem Wohnkomfort.

Ausgezeichnete Brandschutzeigenschaften bieten Ihnen eine hohe Sicherheit und schaffen ein gutes Gefühl. Auch beim Schallschutz überzeugt ÖvoNatur Therm durch starke Werte.

ÖvoNatur Therm ist aus ökologischen Stoffen gefertigt. Eine ausgezeichnete Feuchteregulierung sorgt für wohngesünderes Raumklima.



WeberHaus wurde vom Sentinel Holding Institut mit der Zertifizierung „Bauunternehmen für gesündere Gebäude“ ausgezeichnet.



Weber-Häuser erfüllen die strengen Anforderungen hinsichtlich Schadstoffen und Allergenen in Materialien und in der Raumluft.



Alle Weber-Häuser sind von der Gesellschaft für Wohnmedizin, Bauhygiene und Innenraumtoxikologie e. V. „wohnmedizinisch empfohlen“.

**WeberHaus**  
DIE ZUKUNFT LEBEN

WeberHaus GmbH & Co. KG  
Am Erlenpark 1, 77866 Rheinau-Linx  
weberhaus.de