



Informationen zu Ihrem Wunschhaus

WeberHaus
DIE ZUKUNFT LEBEN

Stadtvilla für sechs

WeberHaus Baureihe Balance 400



Hausdetails

Wohnfläche EG: 107,07 m²

Wohnfläche OG: 102,33 m²

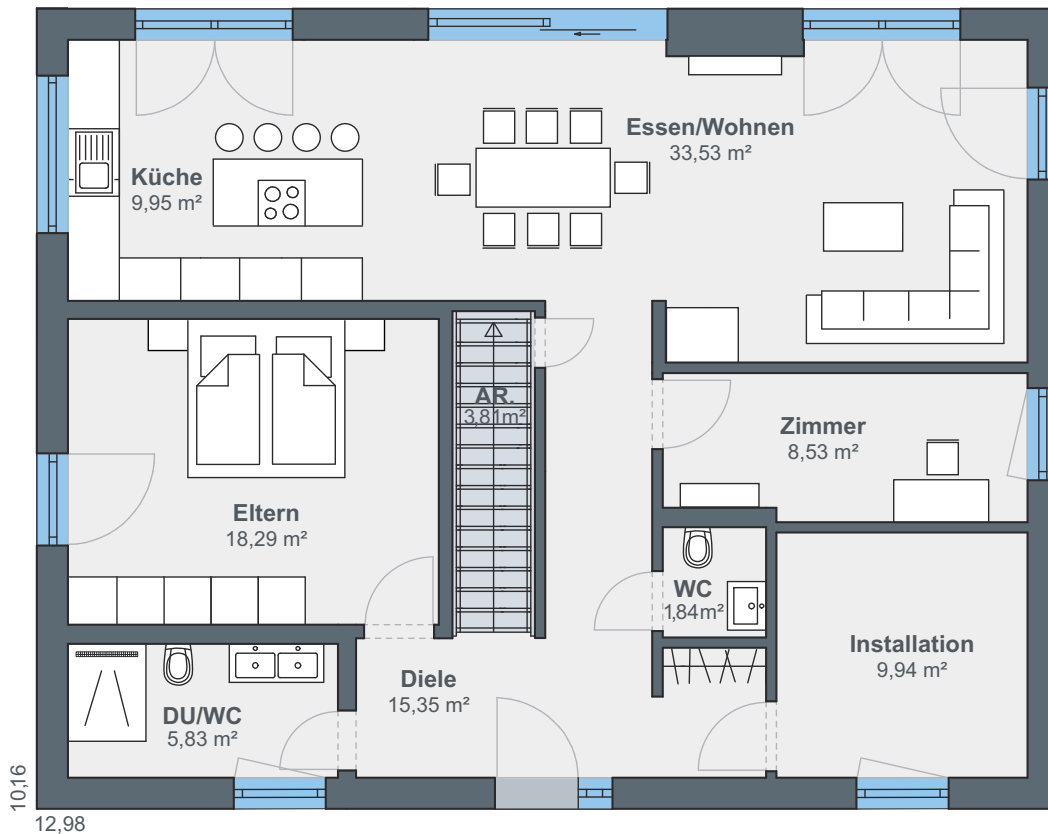
Wohnfläche gesamt: 209,40 m²

Außenmaße: 10,16 x 12,98 m

Dachneigung: 22°

Kniestock: 00 cm

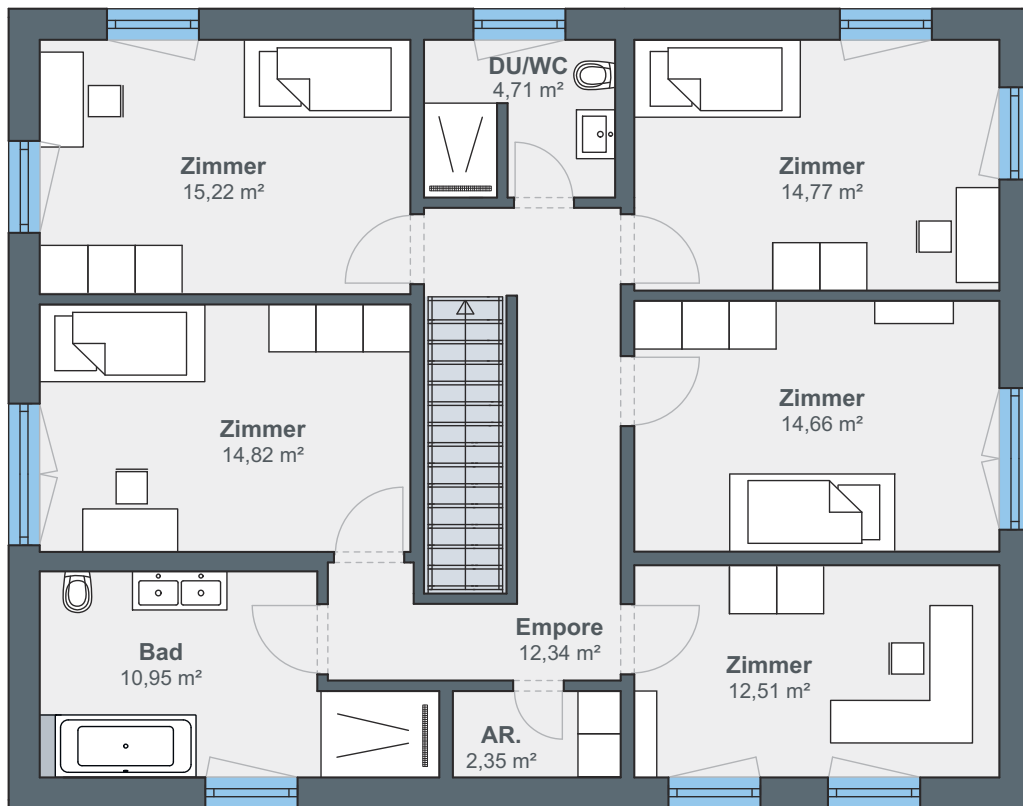
Erdgeschoss



Das Innere des Hauses wird über eine geräumige Diele erschlossen. Rechts liegen der Technikraum, ein kompaktes Gäste-WC sowie ein helles Büro. Auf der linken Seite befinden sich das elterliche Schlafzimmer und ein Bad mit bodengleicher Dusche. Im hinteren, dem Garten zugewandten Bereich erstrecken sich die offen angelegten Gemeinschaftsräume. Im Zentrum steht hier der lange Esstisch mit acht Sitzplätzen, an dem sich die Bewohner gerne zusammenfinden.



Obergeschoss



Das Obergeschoss gehört mit vier Kinderzimmern ganz dem Nachwuchs. Damit es gar nicht erst zu Streitigkeiten kommt, wurden die Räume annähernd gleich groß geplant. Für ein entspanntes Miteinander sorgen zudem die beiden Bäder, die jeweils mit einem Waschtisch, einer Toilette und einer bodengleichen Dusche ausgestattet wurden. Das Hauptbad besitzt zudem eine Badewanne. Ergänzt wird das Raumangebot auf der oberen Etage von einem kombinierten Arbeits- und Gästezimmer sowie einem Abstellraum.

ÖvoNatur Therm: Gesund bauen und wohnen.

Die ökologische Gebäudehülle. Standard in jedem WeberHaus.

Mit ausgezeichneten Dämmeigenschaften hält ÖvoNatur Therm im Winter die Wärme im Haus und lässt im Sommer die Hitze draußen. Sie profitieren von niedrigen Energiekosten und höchstem Wohnkomfort.

Ausgezeichnete Brandschutzeigenschaften bieten Ihnen eine hohe Sicherheit und schaffen ein gutes Gefühl. Auch beim Schallschutz überzeugt ÖvoNatur Therm durch starke Werte.

ÖvoNatur Therm ist aus ökologischen Stoffen gefertigt. Eine ausgezeichnete Feuchteregulierung sorgt für wohngesünderes Raumklima.



SENTINEL HOLDING
INSTITUT

WeberHaus wurde vom Sentinel Holding Institut mit der Zertifizierung „Bauunternehmen für gesündere Gebäude“ ausgezeichnet.



Weber-Häuser erfüllen die strengen Anforderungen hinsichtlich Schadstoffen und Allergenen in Materialien und in der Raumluft.



Alle Weber-Häuser sind von der Gesellschaft für Wohnmedizin, Bauhygiene und Innenraumtoxikologie e. V. „wohnmedizinisch empfohlen“.

WeberHaus
DIE ZUKUNFT LEBEN

WeberHaus GmbH & Co. KG
Am Erlenpark 1, 77866 Rheinau-Linx
weberhaus.de