



# Informationen zu Ihrem Wunschhaus

**WeberHaus**  
DIE ZUKUNFT LEBEN

# Stadtvilla zum Wohlfühlen

## WeberHaus Baureihe CityLife 200



### Hausdetails

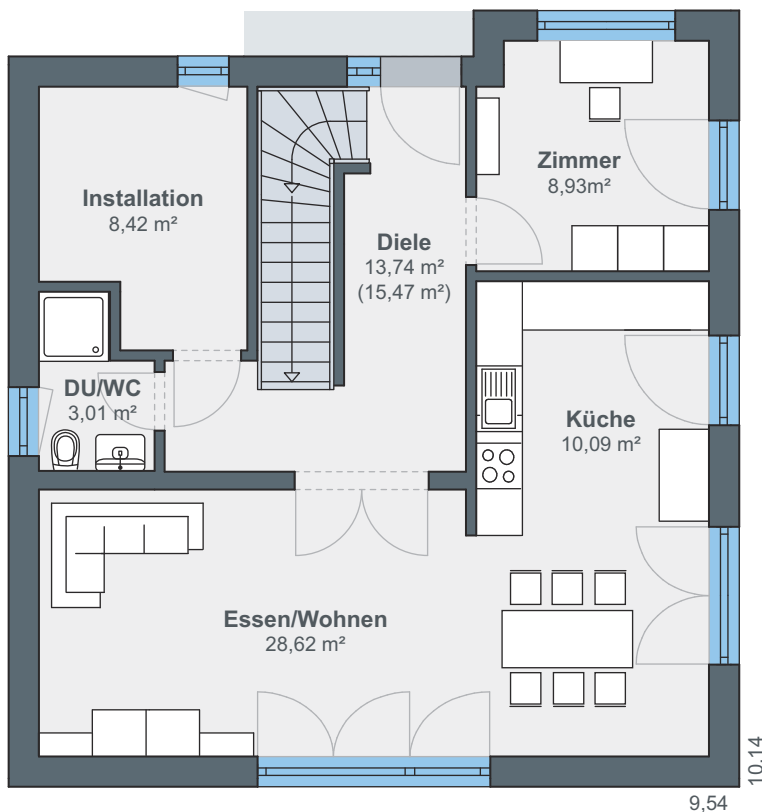
Wohnfläche EG: 72,81 m<sup>2</sup>

Wohnfläche OG: 66,39 m<sup>2</sup>

Außenmaße: 9,54 x 9,54 m

Dachneigung: 22°

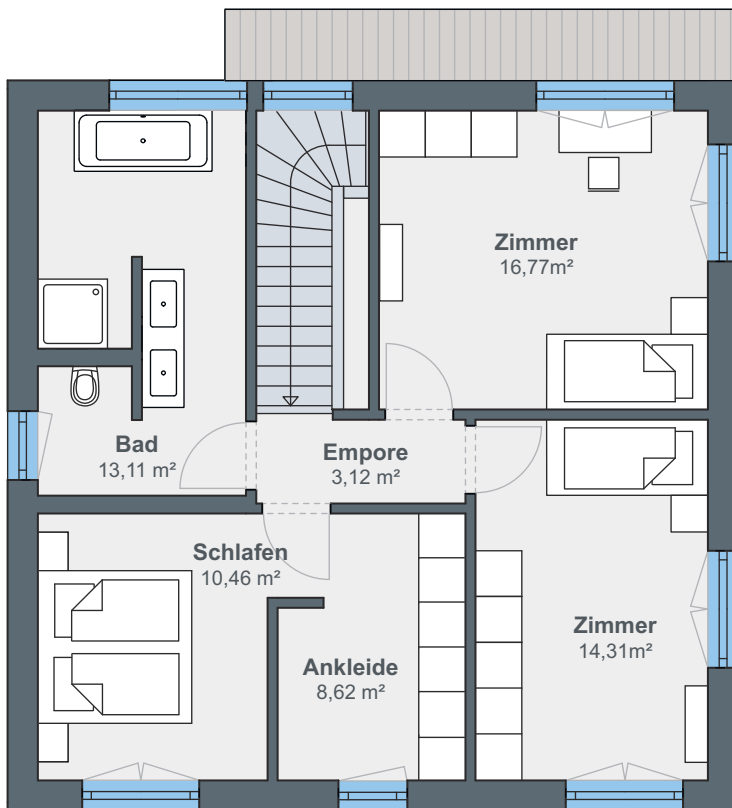
### Erdgeschoss



Der Grundriss wurde so angelegt, dass er sowohl Paaren als auch Familien mit Kindern jede Menge Komfort bietet. Das beginnt bereits in der Diele, in der sich auch mehrere Personen gleichzeitig aufhalten können, ohne dass es zu eng wird. Unter der halbgewendelten Treppe ist Platz für eine Sitzbank zum An- und Ausziehen der Schuhe. Rechterhand gelangt man von hier aus in das Gästebad mit Dusche sowie in den Technikraum. Geradeaus schließen sich die offenen Gemeinschaftsräume an. Ergänzt wird das Raumangebot von einem flexibel nutzbaren Zimmer direkt neben dem Eingang.



## Obergeschoss



Das Obergeschoss fungiert als private Ruhezone, in der Alltagstauglichkeit und Lebensqualität Hand in Hand gehen. Erschlossen wird es durch eine kompakte Galerie. Für den Nachwuchs, Gäste oder Hobbies stehen zwei helle und gut geschnittene Zimmer bereit. Das Hauptschlafzimmer wird erweitert von einem großen Ankleidebereich mit Fenster. Letzteres sorgt für natürliches Licht und ein offenes Raumgefühl. Ebenso luftig und hell zeigt sich das Badezimmer, das mit einer bodengleichen Dusche und einer Wanne aufwartet.

# ÖvoNatur Therm: Gesund bauen und wohnen.

Die ökologische Gebäudehülle. Standard in jedem WeberHaus.

Mit ausgezeichneten Dämmeigenschaften hält ÖvoNatur Therm im Winter die Wärme im Haus und lässt im Sommer die Hitze draußen. Sie profitieren von niedrigen Energiekosten und höchstem Wohnkomfort.

Ausgezeichnete Brandschutzeigenschaften bieten Ihnen eine hohe Sicherheit und schaffen ein gutes Gefühl. Auch beim Schallschutz überzeugt ÖvoNatur Therm durch starke Werte.

ÖvoNatur Therm ist aus ökologischen Stoffen gefertigt. Eine ausgezeichnete Feuchteregulierung sorgt für wohngesünderes Raumklima.



WeberHaus wurde vom Sentinel Holding Institut mit der Zertifizierung „Bauunternehmen für gesündere Gebäude“ ausgezeichnet.



Weber-Häuser erfüllen die strengen Anforderungen hinsichtlich Schadstoffen und Allergenen in Materialien und in der Raumluft.



Alle Weber-Häuser sind von der Gesellschaft für Wohnmedizin, Bauhygiene und Innenraumtoxikologie e. V. „wohnmedizinisch empfohlen“.

**WeberHaus**  
DIE ZUKUNFT LEBEN

WeberHaus GmbH & Co. KG  
Am Erlenpark 1, 77866 Rheinau-Linx  
weberhaus.de