



# Informationen zu Ihrem Wunschhaus

**WeberHaus**  
DIE ZUKUNFT LEBEN

# Familienhaus im modernen Landhausstil

## WeberHaus Baureihe generation5.5 100

### Hausdetails

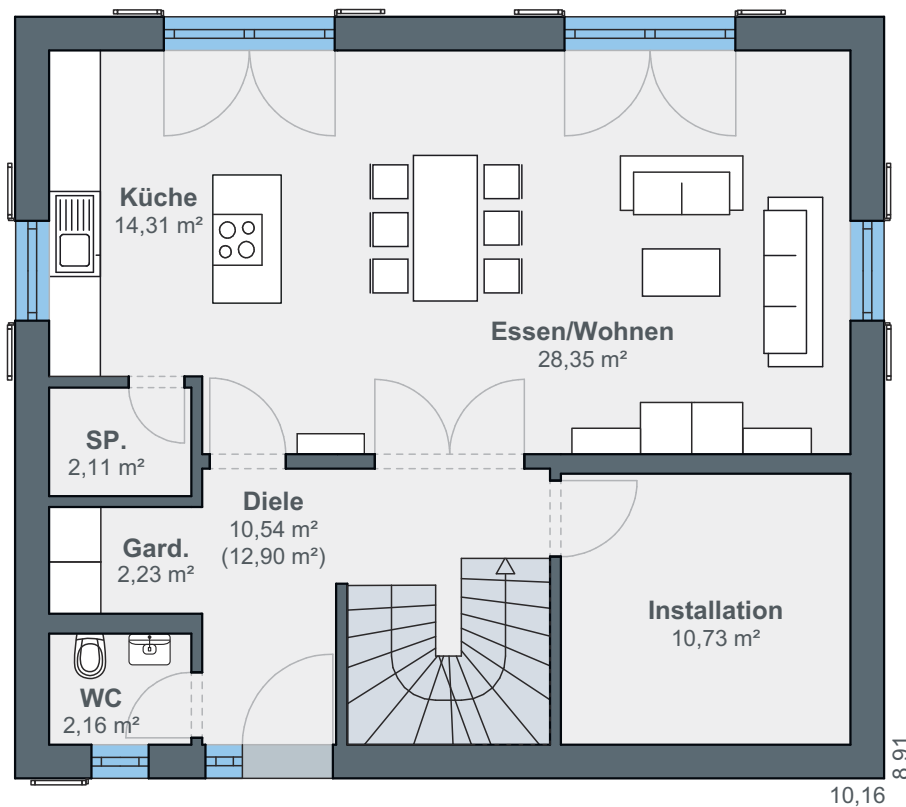
Wohnfläche gesamt: 132,89 m<sup>2</sup>

Außenmaße: 8,91 x 10,16 m

Dachneigung: 38°

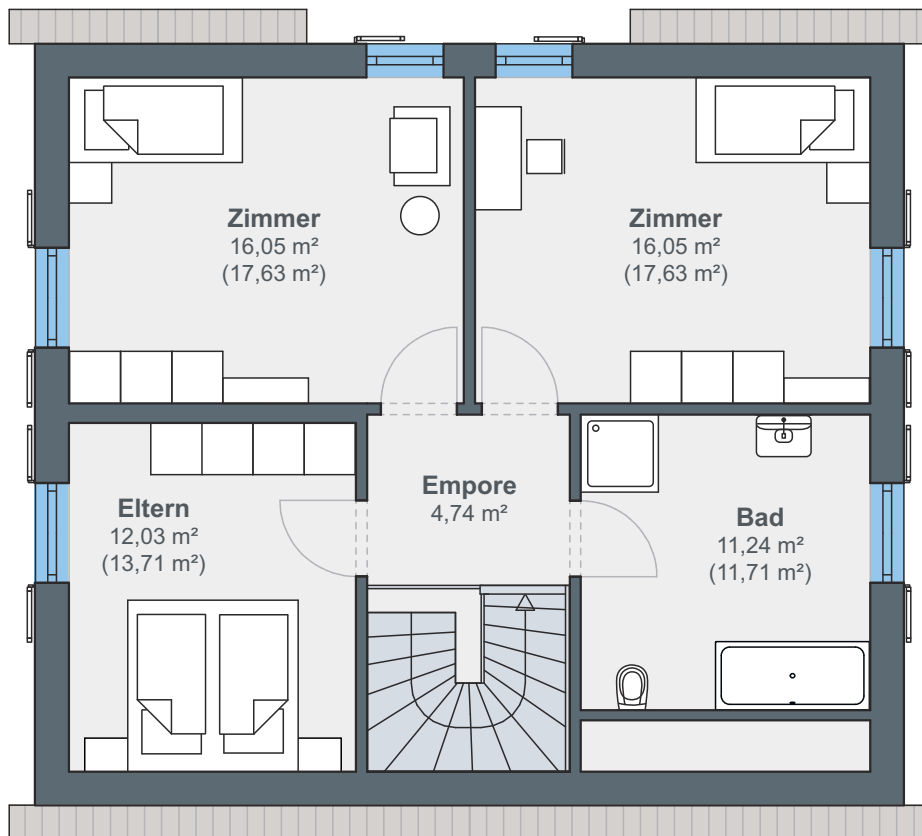
Kniestock: 130 cm

### Erdgeschoss



Das Erdgeschoss ist offen und einladend gestaltet und bildet den Mittelpunkt des Familienalltags. Die großzügige Kombination aus Essen und Wohnen schafft viel Raum für gemeinsame Zeit. Die angrenzende Küche mit direktem Zugang zur Speisekammer garantiert kurze Wege und Ordnung. Eine geräumige Diele mit Garderoben-Nische sowie ein Gäste-WC sorgen für Komfort im Alltag. Der Hauswirtschafts- und Technikraum ist funktional angeordnet.

## Dachgeschoss



Im Dachgeschoss befindet sich der private Rückzugsbereich der Familie. Zwei nahezu gleich große Kinderzimmer bieten ideale Voraussetzungen für Spiel, Lernen und Erholung. Das Elternschlafzimmer ist gut proportioniert und ruhig gelegen. Ein großzügiges Familienbad rundet das Raumangebot ab.

# ÖvoNatur Therm: Gesund bauen und wohnen.

Die ökologische Gebäudehülle. Standard in jedem WeberHaus.

Mit ausgezeichneten Dämmeigenschaften hält ÖvoNatur Therm im Winter die Wärme im Haus und lässt im Sommer die Hitze draußen. Sie profitieren von niedrigen Energiekosten und höchstem Wohnkomfort.

Ausgezeichnete Brandschutzeigenschaften bieten Ihnen eine hohe Sicherheit und schaffen ein gutes Gefühl. Auch beim Schallschutz überzeugt ÖvoNatur Therm durch starke Werte.

ÖvoNatur Therm ist aus ökologischen Stoffen gefertigt. Eine ausgezeichnete Feuchteregulierung sorgt für wohngesünderes Raumklima.



WeberHaus wurde vom Sentinel Holding Institut mit der Zertifizierung „Bauunternehmen für gesündere Gebäude“ ausgezeichnet.



Weber-Häuser erfüllen die strengen Anforderungen hinsichtlich Schadstoffen und Allergenen in Materialien und in der Raumluft.



Alle Weber-Häuser sind von der Gesellschaft für Wohnmedizin, Bauhygiene und Innenraumtoxikologie e. V. „wohnmedizinisch empfohlen“.

**WeberHaus**  
DIE ZUKUNFT LEBEN

WeberHaus GmbH & Co. KG  
Am Erlenpark 1, 77866 Rheinau-Linx  
weberhaus.de