



90. Geburtstag von Hans Weber

**Ein Leben für die
Freude am Bauen.**

WeberHaus

Hans Weber Edition 1

Inklusive:

- ✔ Gebäudehülle ÖvoNatur Therm
- ✔ Frischluft-Wärmetechnik
- ✔ 18 Monate Festpreisgarantie
- ✔ Bodenplatte
- ✔ Markenhaustür

Aktionspreis ab
€ 310.000,-

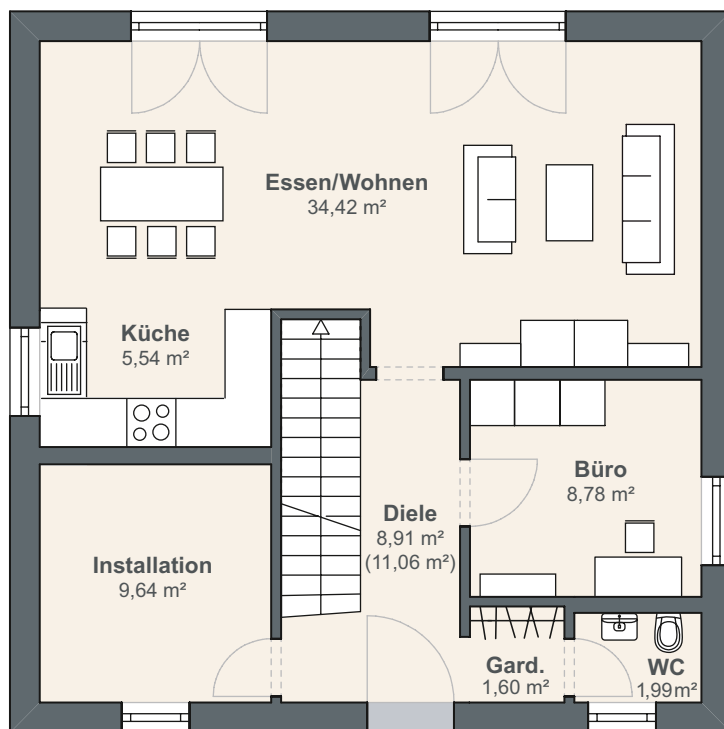
Preis-Basis ist die Ausbaustufe „Bad komplett“ inkl. Bodenplatte. Planerische Veränderungen sind im Rahmen der Geburtstagsaktion nicht zulässig. Abbildungen enthalten aufpreispflichtige Extras.

Kompakt wohnen mit viel Platz

Hans Weber **Edition 1**

Das Aktionshaus Hans Weber Edition 1 zeigt, wie komfortables Wohnen auf rund 130 m² Wohnfläche gelingen kann. Durch die quadratische, kompakte Form entsteht ein durchdachtes Einfamilienhaus, das Platz optimal nutzt. Das Aktionshaus verbindet klassische Architektur mit moderner Raumplanung.

Erdgeschoss



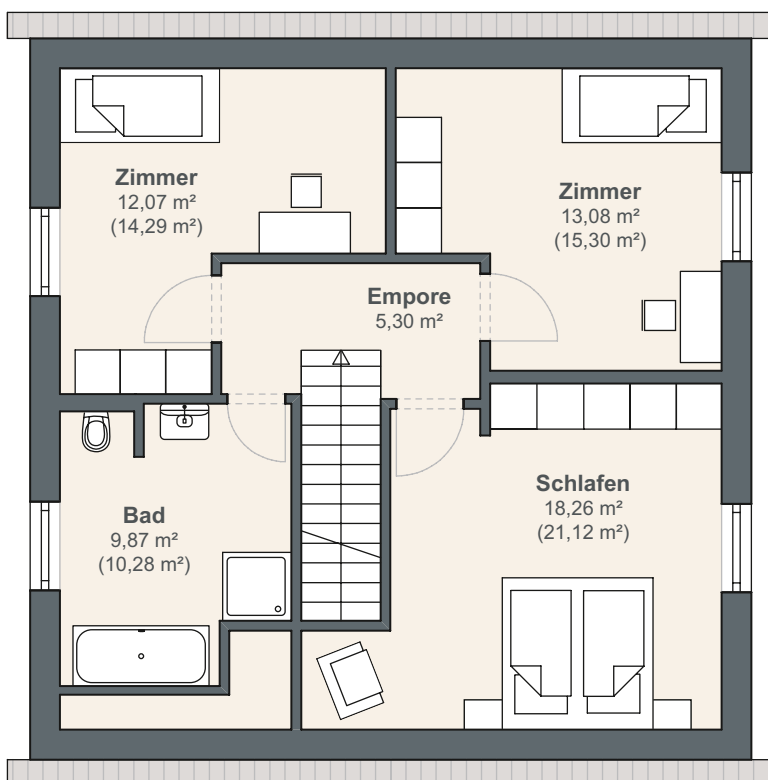
HAUSETAILS

Wohnfläche EG:	70,88 m ²
Wohnfläche DG:	58,54 m ²
Wohnfläche gesamt:	129,42 m ²
Außenmaße:	9,54 × 9,54 m
Dachform:	Satteldach
Kniestock:	120 cm

Der Grundriss im Erdgeschoss ist klar und funktional gegliedert: Der offene Wohn- und Essbereich mit angrenzender Küche bildet den großzügigen Mittelpunkt des Hauses, während das separate Büro zusätzlichen Raum für Homeoffice, Gäste oder Hobbys schafft. Die Diele verbindet alle Bereiche zentral und führt über die gerade Treppe ins Dachgeschoss; Installation, Garderobe und WC sind kompakt im Eingangsbereich angeordnet. Das WC kann auf Wunsch auch als Duschbad ausgeführt werden. In diesem Fall entfällt jedoch die Garderobennische.



Dachgeschoss



Das Dachgeschoss bietet eine klare und familienfreundliche Aufteilung. Zwei nahezu gleich große Kinderzimmer, das Elternschlafzimmer und das Bad sind rund um die zentrale Empore angeordnet. Das Schlafzimmer verfügt über ausreichend Stellfläche für Bett und Schrank. Das großzügige Bad bietet Platz für Badewanne und Dusche und ergänzt die durchdachte Planung im Obergeschoss.

Ihr erster Schritt zum eigenen Zuhause.

Vereinbaren Sie jetzt einen persönlichen Beratungstermin mit unseren Bauexperten.

- **Individuelle Beratung:**
Maßgeschneiderte Lösungen für Ihr Traumhaus – persönlich und auf Ihre Wünsche abgestimmt.
- **Inspiration vor Ort:**
Musterhäuser, Materialien und Technik live erleben – zum Anfassen und Vergleichen.
- **Kompetente Ansprechpartner:**
Direkter Kontakt zu erfahrenen Bauberatern, die Ihre Fragen beantworten und Sie unterstützen.
- **Transparente Kostenplanung:**
Verlässliche Infos zu Baukosten, Finanzierung und Förderungen für eine sichere Planung.
- **Direkte Anpassungen:**
Gestaltung, Grundrisse und Ausstattung können sofort im Gespräch besprochen werden.

Termin vereinbaren



WeberHaus

Am Erlenpark 1, 77866 Rheinau-Linx

weberhaus.de