



90. Geburtstag von Hans Weber

**Ein Leben für die
Freude am Bauen.**

WeberHaus

Hans Weber Edition 2

Inklusive:

- ✔ Gebäudehülle ÖvoNatur Therm
- ✔ Frischluft-Wärmetechnik
- ✔ 18 Monate Festpreisgarantie
- ✔ Bodenplatte
- ✔ Markenhaustür

Aktionspreis ab
€ 315.000,-

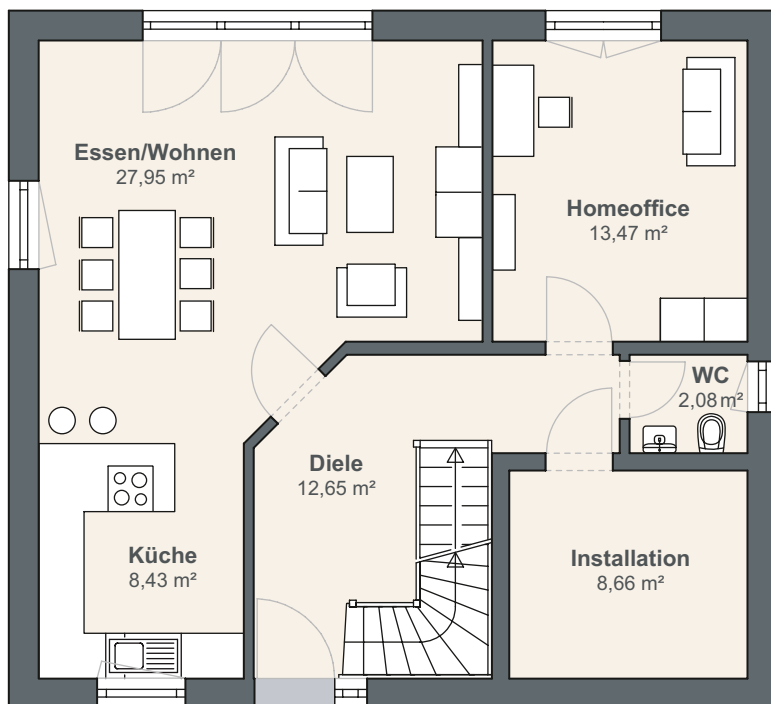
Preis-Basis ist die Ausbaustufe „Bad komplett“ inkl. Bodenplatte. Planerische Veränderungen sind im Rahmen der Geburtstagsaktion nicht zulässig. Abbildungen enthalten aufpreispflichtige Extras.

Familienhaus mit durchdachtem Grundriss

Hans Weber **Edition 2**

Das Aktionshaus Hans Weber Edition 2 bietet auf knapp über 130 m² Wohnfläche ein modernes Wohnkonzept für Familien und alle, die flexibel wohnen möchten. Die klassische Architektur macht das Aktionshaus zu einem zeitlosen Einfamilienhaus.

Erdgeschoss



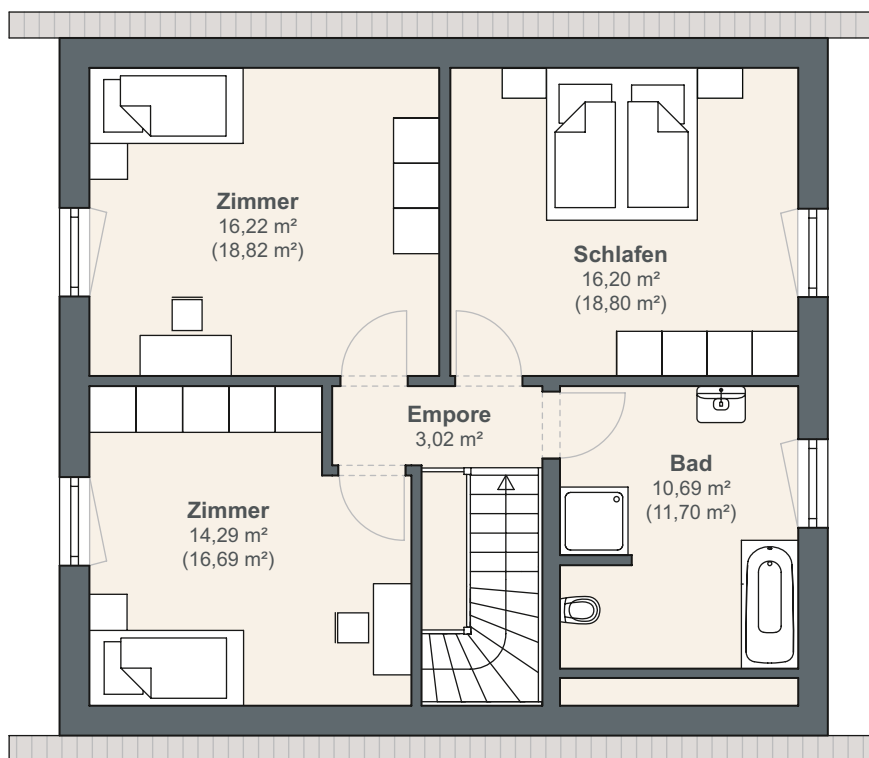
HAUSETAILS

Wohnfläche EG:	73,24 m ²
Wohnfläche DG:	60,42 m ²
Wohnfläche gesamt:	133,66 m ²
Außenmaße:	9,23 × 10,16 m
Dachform:	Satteldach
Kniestock:	120 cm

Das Erdgeschoss überzeugt mit einer offenen und zugleich gut strukturierten Aufteilung. Der Wohn- und Essbereich mit angrenzender Küche bildet den Mittelpunkt des Hauses und öffnet sich großzügig zum Garten. Ergänzt wird die Planung durch ein separates Homeoffice, eine zentrale Diele, ein WC sowie den Installationsraum.



Dachgeschoss



Im Dachgeschoss sind zwei Kinderzimmer, das Elternschlafzimmer und das Bad rund um die zentrale Empore angeordnet. Die Schlafräume bieten gute Stellmöglichkeiten und lassen sich flexibel als Rückzugs-, Spiel- oder Lernbereiche nutzen. Das großzügige Bad mit Platz für Badewanne und Dusche ergänzt die familienfreundliche Aufteilung.

Ihr erster Schritt zum eigenen Zuhause.

Vereinbaren Sie jetzt einen persönlichen Beratungstermin mit unseren Bauexperten.

- **Individuelle Beratung:**
Maßgeschneiderte Lösungen für Ihr Traumhaus – persönlich und auf Ihre Wünsche abgestimmt.
- **Inspiration vor Ort:**
Musterhäuser, Materialien und Technik live erleben – zum Anfassen und Vergleichen.
- **Kompetente Ansprechpartner:**
Direkter Kontakt zu erfahrenen Bauberatern, die Ihre Fragen beantworten und Sie unterstützen.
- **Transparente Kostenplanung:**
Verlässliche Infos zu Baukosten, Finanzierung und Förderungen für eine sichere Planung.
- **Direkte Anpassungen:**
Gestaltung, Grundrisse und Ausstattung können sofort im Gespräch besprochen werden.

Termin vereinbaren



WeberHaus

Am Erlenpark 1, 77866 Rheinau-Linx

weberhaus.de