



90. Geburtstag von Hans Weber

**Ein Leben für die
Freude am Bauen.**

WeberHaus

Hans Weber Edition 3

Inklusive:

- ✔ Gebäudehülle ÖvoNatur Therm
- ✔ Frischluft-Wärmetechnik
- ✔ 18 Monate Festpreisgarantie
- ✔ Bodenplatte
- ✔ Markenhaustür

Aktionspreis ab
€ 345.000,-

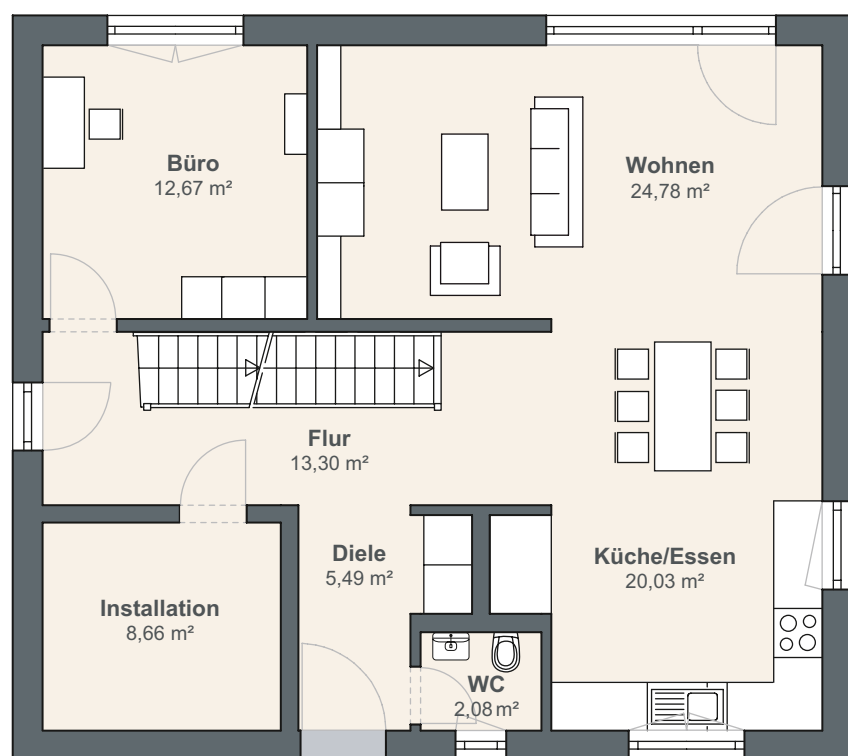
Preis-Basis ist die Ausbaustufe „Bad komplett“ inkl. Bodenplatte. Planerische Veränderungen sind im Rahmen der Geburtstagsaktion nicht zulässig. Abbildungen enthalten aufpreispflichtige Extras.

Zeitlos wohnen zum Aktionspreis

Hans Weber **Edition 3**

Das Aktionshaus Hans Weber Edition 3 überzeugt als klassisches Einfamilienhaus. Auf rund 160 m² Wohnfläche entsteht ein harmonisches Wohnkonzept mit viel Platz für Familie, Arbeiten und Freizeit. Die ausgewogene Architektur verbindet traditionelle Elemente mit moderner Raumplanung. Durch den attraktiven Aktionspreis wird dieses Haus zur idealen Lösung für Bauherren, die Wert auf Raum, Qualität und Planungssicherheit legen.

Erdgeschoss



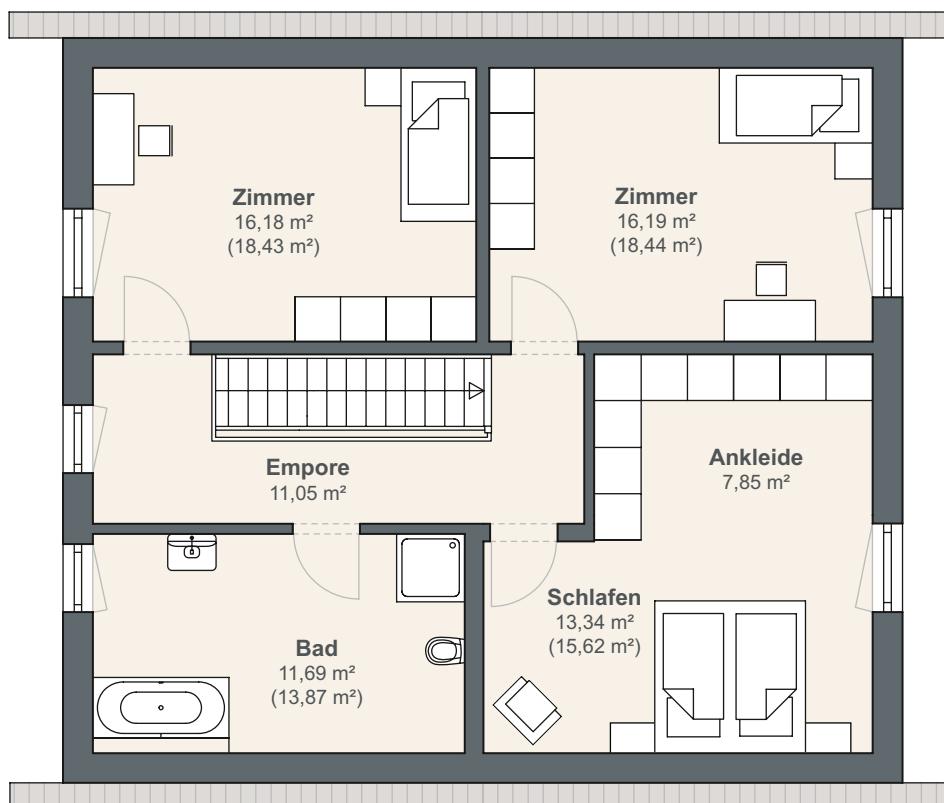
HAUSETAILS

Wohnfläche EG:	87,01 m ²
Wohnfläche DG:	72,71 m ²
Wohnfläche gesamt:	159,72 m ²
Außenmaße:	9,85 × 11,10 m
Dachform:	Satteldach
Kniestock:	140 cm

Das Erdgeschoss bietet mit rund 87 m² Wohnfläche großzügigen Raum für den Familienalltag. Direkt neben dem Hauseingang befindet sich ein praktisches Gäste-WC, während in der Diele eine geschickt integrierte Garderobennische für Ordnung sorgt. Von hier aus gelangt man in den offenen Koch- und Essbereich, der fließend in den Wohnbereich übergeht. Große Türen öffnen den Wohnraum zur Terrasse, die optional mit einer Pergola ausgestattet werden kann. Ergänzt wird das Erdgeschoss durch ein flexibel nutzbares Büro oder Gästezimmer sowie einen Hauswirtschaftsraum, in dem die Haustechnik untergebracht ist.



Dachgeschoss



Über eine gerade Treppe erreicht man das Dachgeschoss, das als privater Rückzugsbereich für die Familie konzipiert ist. Das über 20 m² große Elternschlafzimmer überzeugt mit einem großzügig geplanten Ankleidebereich. Direkt angrenzend befindet sich das Familienbad, ausgestattet mit Dusche und Badewanne. Zwei gleich große Kinderzimmer bieten ideale Voraussetzungen für Spiel, Lernen und Entspannung. Damit schafft das Dachgeschoss eine klare Trennung zwischen gemeinschaftlichem Wohnen und privaten Bereichen.

Ihr erster Schritt zum eigenen Zuhause.

Vereinbaren Sie jetzt einen persönlichen Beratungstermin mit unseren Bauexperten.

- **Individuelle Beratung:**
Maßgeschneiderte Lösungen für Ihr Traumhaus – persönlich und auf Ihre Wünsche abgestimmt.
- **Inspiration vor Ort:**
Musterhäuser, Materialien und Technik live erleben – zum Anfassen und Vergleichen.
- **Kompetente Ansprechpartner:**
Direkter Kontakt zu erfahrenen Bauberatern, die Ihre Fragen beantworten und Sie unterstützen.
- **Transparente Kostenplanung:**
Verlässliche Infos zu Baukosten, Finanzierung und Förderungen für eine sichere Planung.
- **Direkte Anpassungen:**
Gestaltung, Grundrisse und Ausstattung können sofort im Gespräch besprochen werden.

Termin vereinbaren



WeberHaus

Am Erlenpark 1, 77866 Rheinau-Linx

weberhaus.de