



FAMILIENFREUND MIT KÖPFCHEN

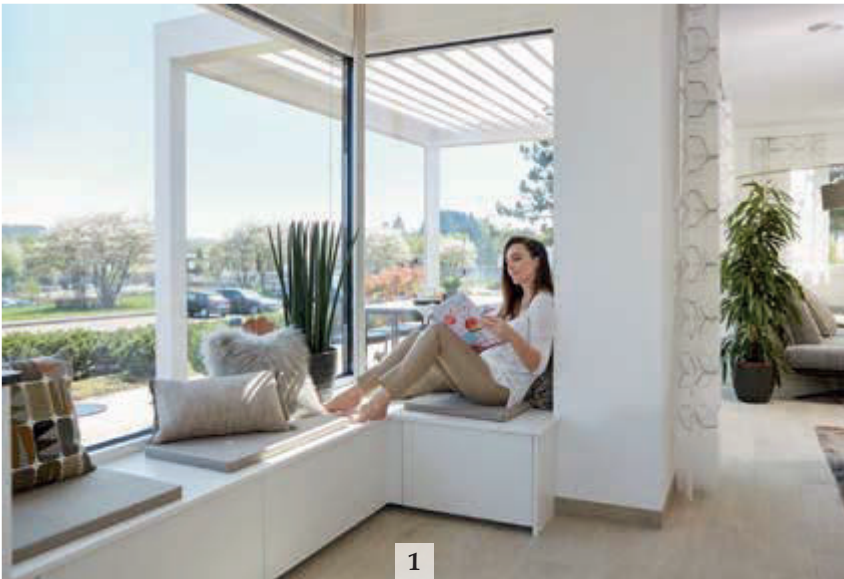
Einen Klassiker im besten Sinne präsentiert WeberHaus an seinem Standort in Wenden-Hünsborn. Das Musterhaus, das dort besichtigt werden kann, ist auf eine typische Häuslebauer-Familie zugeschnitten. Zwei Etagen eröffnen einer Familie mit zwei Kindern knapp 140 m² Wohnfläche, und das alles in einer sehr kompakten, energiesparenden Gebäudehülle. Auf Balkone wurde verzichtet, schließlich bietet die Terrasse mitsamt der praktischen Pergola bereits einen schönen Freisitz. Ein Carport schließt sich unmittelbar an das Haus an. Auf beiden Dachhälften holen Dachfenster viel Licht in die drei Schlafzimmer und das Familienbad im obersten Geschoss. Ein Lieblingsplatz im Haus ist ganz bestimmt die breite Sitzfensterbank im offenen Wohn- und Ess-

„Durch intensive Planung entstand ein Entwurf mit großzügigem Platzangebot auf kompakter Fläche, und dennoch muss der zukünftige Hausbesitzer auf nichts verzichten.“ **Siegfried Lettko**, Produktmanager bei WeberHaus

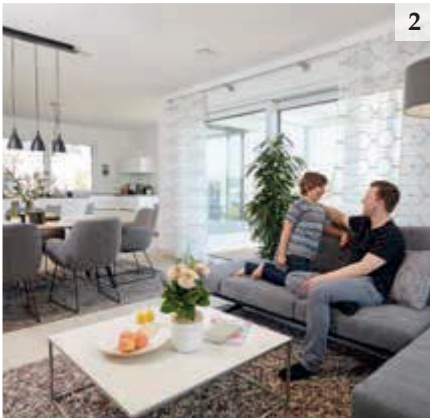
bereich im Parterre. Dort kann man dank der Panoramaverglasung über Eck den Blick weit in die Ferne schweifen lassen.

Technik für den Alltag

Das Musterhaus stellt das Hausbaukonzept „Home4 Future“ vor. Dahinter verbirgt sich eine Kombination aus nachhaltigen Bautechnologien und intelligenter Haussteuerung – immer mit dem Ziel,



1

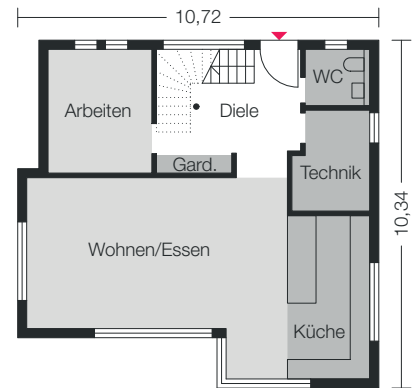


2

1 Ein gemütlicher Rückzugsort ist das über Eck laufende Sitzfenster im offenen Wohn-, Koch- und Essbereich.

2 Spielen, Plaudern, Entspannen: Der Wohnbereich bietet viel Platz für die gemeinschaftlichen Aktivitäten.

3 Genussvolle Momente: Die große Küche lässt die Herzen von Hobbyköchen höher schlagen.



HAUSDATEN

Hersteller: WeberHaus

Objekt: Ausstellungshaus Wenden-Hünsborn

Bauweise: Holztafelbauweise

Wohnfläche: EG 78 m²; DG 58 m²

Dach: Satteldach, 38°

Jahresprimärenergiebedarf: 22,1 kWh/m²a
(max. zulässig 42,7 kWh/m²a)

Besonderheiten: „KfW-Effizienzhaus 40 Plus“, Pergola, Raffstore, E-Ladestation, „WeberLogic 2.0“ mit „myHomeControl“, „Apple HomeKit“ und Amazon Alexa, elektrische Duo-Dachflächenfenster mit Beschattung

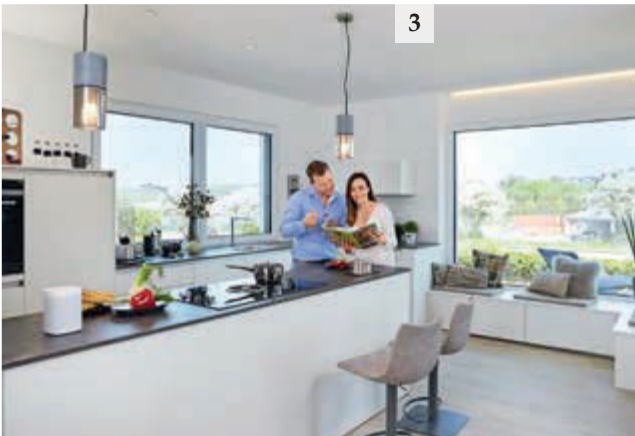
Haustechnik: kontrollierte Be- und Entlüftung, Fußbodenheizung, PV-Anlage mit 32 Modulen (9,6 kWp) sowie Batteriespeicher (9,6 kWh) gegen Aufpreis

Preis: als Ausbauhaus Ausbaustufe „Mehrwert“ inklusive Bodenplatte ab € 185.692 Euro

www.weberhaus.de

den Energieverbrauch der Bewohner so gering wie möglich zu halten. Eine wichtige Rolle spielen dabei auch die Dämmung und damit der Wandaufbau. Hier setzt WeberHaus auf seine Gebäu-

dehülle „ÖvoNatur Therm“ mit einer Holzfaserdämmung. In Verbindung mit der 9,6-kWp-Photovoltaikanlage und einem Batteriespeicher erfüllt das Musterhaus die Kriterien an ein „KfW-Effizienzhaus 40 Plus“. Auch auf modernste Steuerungstechnik wurde Wert gelegt. So können dank „WeberLogic 2.0“ Rollläden, Lichtszenarien, das Multimediaangebot oder auch Einzelraum-Temperaturregelungen smart aktiviert werden. Dank zentraler Schnittstelle lassen sich alle vernetzten Funktionen auch bequem vom Smartphone oder Tablet aus bedienen. Möglich macht's die High-End-Lösung „myHomeControl“, die für die Bewohner noch weitere Spezialfunktionen im Angebot hat. So lassen sich auch das Energiemanagement oder das Heizungs- und Lüftungssystem einbinden. Und mithilfe von Grundrissansichten jedes Zimmers kann sehr anschaulich auf einen Blick überprüft werden, welche Fenster offen, gekippt oder geschlossen sind. Das wird im Grundriss über die entsprechenden Symbole angezeigt. Auch in puncto Sicherheit ist das smarte System ein verlässlicher Partner: Bei einem Einbruchversuch sendet die Haussteuerung eine Push-Nachricht auf das Smartphone oder das Tablet.



3