



## Energieeffizient & komfortabel

**Im Winkel**  
Vorausblickend  
entschieden sich die Bauherren für diesen modernen Eingeschossener.

Vorher lebten Ulrick und Ulrike Rücker mit ihren zwei Söhnen in einer Doppelhaushälfte. „Vom Leben auf der Treppe hatten wir genug, deshalb haben wir uns für einen Winkelbungalow entschieden“, sagt der Bauherr im Rückblick. So können sie später zudem barrierefrei wohnen. Das neue Grundstück ist nur wenige Meter vom vorigen Wohnort entfernt.

Mit dem Know-how eines Architekten ist ein moderner Bungalow mit viel Platz für die vierköpfige Familie entstanden. Der Bauherr Ulrick Rücker: „Besonders wichtig war uns eine großzügige Raumgestaltung und natürlich sollte unser neues Zuhause energieeffizient sein.“ Dank der sehr gut dämmenden Gebäudehülle lässt sich die Wärmepumpe besonders effizient einsetzen. Funktional

und komfortabel zugleich: An die offene Küche schließt sich eine Speisekammer an. Der Küchenblock wurde um eine Theke mit Barstühlen erweitert. Ein Kamin trennt den Wohnbereich räumlich von Küche und Esszimmer ab. „Der Lieblingsort unserer Familie ist definitiv das Wohnzimmer mit den bodentiefen Fensterfronten und dem Holzofen, der für uns ein Stück Wellness bedeutet“, schwärmt Ulrick Rücker. Von hier aus haben sie eine Rundum-Aussicht in den Garten. Die Idee einer Lichtkuppel hatte der Bauherr selbst: So wandelt sich der lange Flur in einen „hellen Raum, den wir nun als eine Art Galerie nutzen.“ Und das fast 15 Quadratmeter große Badezimmer ist mit Dusche und der wöchentlich genutzten Sauna ein Ort der Entspannung. *Weberhaus* ■



### 1 | Lieblingsplatz

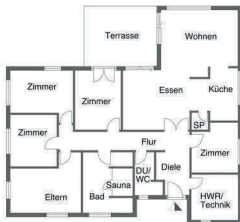
Dazu gehört im Wohnzimmer der Platz vor dem Ofen.

### 2 | Wellness

Regelmäßig nutzen die Bewohner ihre eigene Sauna.

### 3 | Aussicht

Die bodentiefen Fenster im Wohn-Koch-Essbereich bieten einen direkten Blick in den Garten.



## Steckbrief

- 180 m<sup>2</sup> Wohnfläche, 9 m<sup>2</sup>-Terrasse
- Gebäudehülle „OvoNatur“
- Luft-Wasser-Wärmepumpe, Fußbodenheizung, zentrale Lüftungsanlage
- Photovoltaikanlage
- Sauna, Lichtkuppel im Flur